



# Kraftvoll zupacken

mit HS-Schoch

**HS** Schoch

## Kraftvoll zupacken mit HS-Schoch



Kraftvoll zupacken muss der Mensch heute dank modernster Technik nur noch im übertragenen Sinne. Was ursprünglich durch harte schweißtreibende Arbeit und einfachste Werkzeuge von Menschenhand geschaffen wurde, erledigen heute starke mit ausgeklügelten, robusten Werkzeugen ausgestattete Maschinen.

Wenn Mensch und Maschine heute kraftvoll zupacken, müssen Löffel, Greifer, Schaufel etc. höchsten Anforderungen Stand halten. Ansonsten drohen hohe Kosten und lange Ausfallzeiten. Wir entwickeln und bauen für Sie Anbaugeräte, mit denen Sie richtig kraftvoll zupacken können. Daran arbeiten wir Tag für Tag hart.

Und Qualität kann bekanntermaßen nur erreichen, wer über Entwicklungs-Know-how und entsprechende Material- und Fertigungskennnisse verfügt. In mehr als 20 Jahren haben wir hinreichend Erfahrung gesammelt und wissen wie sich Qualität erreichen lässt.

Neben bewährten Standardlösungen, sind Sie bei uns auch richtig, wenn Sie einmal etwas Neues ausprobieren wollen und eine individuelle Lösung benötigen – wir konstruieren und bauen für Sie das passende Werkzeug. Für Ihren Einsatz und zu Ihrem Wunschtermin.



## Inhalt



Auch in Sachen Verschleißschutz kennen wir keine Kompromisse. Denn verschleißfeste Werkzeuge senken Ihre Ausfallzeiten und sind für Sie bares Geld.

»Zwar fallen überall wo gehobelt wird auch Späne«, aber als HARDOX®-Wearparts- und ESCO®-Hauptändler haben wir das Know-how und die entsprechenden Materialien und Maschinen um die Standzeiten Ihrer Werkzeuge zu verdoppeln oder gar zu vervierfachen.

Darüber hinaus stehen Ihnen unsere Servicecenter in Baden Württemberg und Sachsen-Anhalt jederzeit mit Rat und Tat zur Seite. Hervorragend ausgebildete Spezialisten lassen Verschleißerscheinungen oder Bruchschäden innerhalb kurzer Zeit ungeschehen sein und Ihre Arbeitsgeräte wieder wie neu erscheinen. Baggerzähne in allen Variationen sowie Verschleißteile aller gängigen Hersteller sind ebenso in kürzester Zeit für Sie verfügbar.

Und dies alles zu fairen Preisen. Nach dem Motto »Qualität schlägt Preis«, erhalten Sie bei uns Qualität zu fairen Preisen.

**Sehen Sie selbst, was wir alles für Sie tun können. Testen Sie uns.**

4	Made by HS-Schoch
6	Tieföffel
7	Felstieföffel
8	Schwenktieföffel
9	Grabenräumlöffel, schwenkbar
10	Gitter-/Gesteinslöffel
11	Trapezlöffel
12	Standardschaufel
13	Kombischaufel 4 in 1
14	Hochkippschaufel
15	Seitenkippschaufel
16	Leichtgutschaufel
17	Gitterschaufel
18	Gabelträger
19	Zweischalengreifer
24	Mehrschalengreifer
25	Universalgreifer
26	Abbruch- und Sortiergreifer
27	Reißzahn/Reißlöffel
28	Abbruchstiel
29	Schnellwechsler
30	HARDOX®
32	Reparaturen/Umbauten
35	Sonderkonstruktionen
36	Holzspalter
38	HOLP
40	ESCO®
42	ESCO® Zahn System
44	Zähne
53	Verschleißteile, Zubehör
54	Messer
56	HS-BOX basic/deLuxe
58	Staukästen
59	Systemlieferant HS-Schoch
60	LKW-Zubehör
62	HS-Gruppe
63	Kontakt, Anfahrt

# Made by HS-Schoch



## Made by HS-Schoch

Als erfahrener Hersteller wissen wir, worauf es beim Bau von Erdbauwerkzeugen ankommt. Nicht ohne Grund legen wir sehr großen Wert auf die Meinung unserer Kunden, denn nur durch den intensiven Erfahrungsaustausch lassen sich Probleme optimal erkennen und kompetent lösen. Kein Tag vergeht, ohne dass Sie unser Team direkt vor Ort bei unseren Kunden finden. Nur zusammen mit Ihnen war es möglich, diesen hohen Qualitätsstandard zu erreichen und zukünftig weiter auszubauen.

## Konstruktion

Nur gut zu sein, reicht uns nicht. Was gestern noch unseren Ansprüchen genügte, ist uns heute nicht mehr gut genug. Ohne Unterlass arbeiten wir daran, für Sie besser und besser zu werden. Unsere Konstrukteure entwickeln, testen, verbessern, testen und verbessern unentwegt für Sie. Bevor einer unserer Prototypen zum Serienstar wird, muss er sich erst einmal einem harten Praxistest unterziehen. Nur durch kompromissloses Testen konnten wir unser heutiges Qualitätsniveau erreichen. Dabei lässt die Kombination von Know-how und Erfahrung immer wieder neue innovative Produkte entstehen.



# Made by HS-Schoch



## Produktion

Alle Produkte mit dem seitlich angebrachten HS-Logo werden in unserer Manufaktur hergestellt. Brennen, Fräsen, Schweißen, Kanten, Walzen, Bohren – wir verwandeln dicke Eisenplatten in Löffel, Schaufeln und Greifer: »Made by HS-Schoch«.

## Qualität

Erdbaugeräte mit dem HS-Zeichen an der Seite sind in ganz Europa zu einem Synonym für Qualität und Langlebigkeit geworden. Eine Reklamationsquote kleiner als 0,3 Prozent ist Resultat eines kompromisslosen Qualitätsmanagements. Dafür ist uns kein Aufwand zu groß.



# HS Schoch



# HS-Tieflöffel



**Tieflöffel mit hydraulischem Auswerfer**

### Tieflöffel Standard

#### Technische Daten

Klasse	RL	P
0	285	220
1	380	296
2	410	325
2s	540	426
3	602	475
3s	648	510
4	742	580
4s	800	608
5	835	650
5s	980	755
6	1.045	805
6s	1.130	890
7	1.180	895
7s	1.305	985
8	1.395	1.080
8s	1.485	1.160
9	1.650	1.325

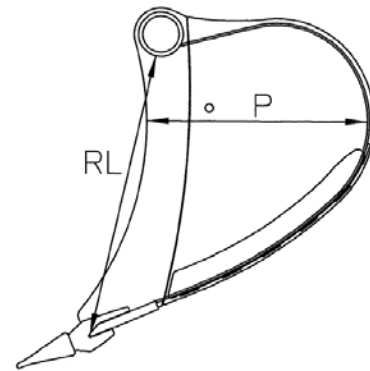
**Andere Baugrößen auf Anfrage.**

Änderungen der technischen Daten vorbehalten. Alle Namen, Nummern und Bezeichnungen die auf andere Firmen und Hersteller hinweisen, sind zu Referenzzwecken angegeben.

Anbau an alle gängigen Bagger, Mini-Bagger und Schnellwechslertypen möglich.

#### Konstruktionsmerkmale:

- Optimales Eindringen durch spezielle Bauform
- Hervorragende Füll- und Löscheigenschaften
- Enorme Losbrechkraft durch geringen Abstand von Löffel-drehpunkt zu Zahnspitze
- Verschleißfester Qualitätsstahl
- Messer HB 400
- Verschleißstreifen am Löffelrücken ab Löffelklasse 6
- Verstärkungstreifen an den Seitenwänden ab Klasse 5



**Verbau-Tieflöffel**



# HS-Felstieflöffel



#### Konstruktionsmerkmale:

- Hervorragende Eindringeeigenschaften durch spezielle Löffelform
- tiefes Profil ermöglicht hohen Inhalt bei minimalem Abstand von Löffel-drehpunkt zur Zahnspitze, woraus eine hohe Losbrechkraft resultiert.
- Hervorragende Füll- und Löscheigenschaften
- Verschleißfester Qualitätsstahl
- Messer aus HB 400
- Verschleißstreifen am Löffelrücken
- Verstärkungstreifen an den Seitenwänden



#### Sonderausstattung

Austauschbare Verschleißteile an:

- Seitenschneide
- Löffelrücken
- Seitenteile
- Messerzwischenräumen
- Trapez- oder Spitzmesser

Sonderkonstruktionen wie z.B. Tunnelöffel, Gefäßformen nach Kundenwunsch etc. sind möglich.

# HS-Schwenktieflöffel



### Konstruktionsmerkmale:

- Sehr robuste Schwenklagerung
- Sehr niedrige verwindungssteife Konstruktion mit Torsionsrohr
- Bauform optimiert für Planier-, Lade- und Böschungsarbeiten

### Sonderausstattung

- Unterschraubmesser
- Drosselventil
- Entwässerungsbohrungen
- Zähne
- Gegossene Sicheln
- Lasthaken



### HS-Schwenktieflöffel mit Schwenkmotor

Für Arbeiten und Einsätze unter extremen Bedingungen wie in Baugruben oder in Flussbetten.

- Schwenkbereich von 100° (Standard) bis zu 180°
- Hohes Halte- und Drehmoment
- Wartungsfreundlich – Verzicht auf Kolbenstangen, Schwenk- und Zylinderlagerungen und Schlauchführungen.
- Geringere Schnittbreiten als bei herkömmlichen Schwenktieflöffeln möglich

Anbau an alle gängigen Bagger- und Schnellwechselltypen.

Sonderkonstruktionen können nach Ihren Angaben CAD unterstützt, schnell und flexibel ausgeführt werden.

### Technische Daten

Type	Zyl. (Anzahl)	Länge (mm)	Inhalt (ltr. SAE)	RL (mm)	RP (mm)	RS (mm)	P (mm)	Baggerklasse (to)
STL 5 - 1300	2	1300	427	658	850	985	505	10-14
STL 5 - 1400	2	1400	454					
STL 5 - 1500	2	1500	478					
STL 5S - 1300	2	1300	602	775	975	1110	595	12-18
STL 5S - 1400	2	1400	647					
STL 5S - 1500	2	1500	689					
STL 5S - 1600	2	1600	727					
STL 6 - 1400	2	1400	846	890	1110	1275	660	15-22
STL 6 - 1500	2	1500	907					
STL 6 - 1600	2	1600	965					
STL 6 - 1700	2	1700	1020					
STL 6S - 1400	2	1400	1195	1080	1375	1570	805	14-32
STL 6S - 1500	2	1500	1290					
STL 6S - 1600	2	1600	1384					
STL 7 - 1650	2	1650	1560	1110	1405	1585	855	30-37
STL 7 - 1700	2	1700	1611					
STL 7 - 1800	2	1800	1711					
STL 7S - 1700	2	1700	1786	1150	1435	1635	920	28,5 - 35
STL 7S - 1800	2	1800	1898					
STL 7S - 1900	2	1900	2007					
STL 7S - 2000	2	2000	2112					

Änderungen der technischen Daten vorbehalten. Alle Namen, Nummern und Bezeichnungen die auf andere Firmen und Hersteller hinweisen, sind zu Referenzzwecken angegeben.

# HS-Grabenräumlöffel, schwenkbar



### Konstruktionsmerkmale:

- Größere Füllmenge durch leichte und robuste Bauweise
- Verstärkungsrippe bis zur Schwenklagerung
- Universell einsetzbar
- Niedrige verwindungssteife Konstruktion mit Torsionsrohr
- Messer aus HB 400

### Sonderausstattung

- Rückwärtige Glattschneide
- Drosselventil
- Unterschraubmesser
- Entwässerungsbohrungen
- Lasthaken

### HS-Grabenräumlöffel mit Schwenkmotor

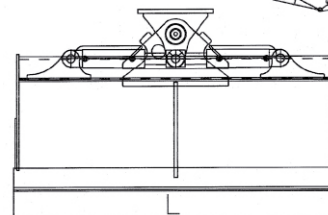
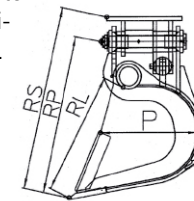
- Schwenkbereich von 100° (Standard) bis zu 180°
- Hohes Halte- und Drehmoment
- Wartungsfreundlich – Verzicht auf Kolbenstangen, Schwenk- u. Zylinderlagerungen, Schlauchführungen.
- Geringere Schnittbreiten als bei herkömmlichen Grabenräumlöffeln möglich



Anbau an alle gängigen Bagger, Mini-Bagger und Schnellwechselltypen.

Sonderkonstruktionen können nach Ihren Angaben CAD unterstützt, schnell und flexibel ausgeführt werden.

Auch starr lieferbar.



### Technische Daten

Type	Zyl. (Anzahl)	Länge (mm)	Inhalt (ltr. SAE)	RL (mm)	RP (mm)	RS (mm)	P (mm)	Baggerklasse (to)
HS 5-1.800	2	1.800	380	553	747	880	445	12 – 18
HS 5-2.000	2	2.000	420	553	747	880	445	12 – 18
HS 6-1.800	2	1.800	540	645	835	970	525	15 – 22
HS 6-2.000	2	2.000	600	645	835	970	525	15 – 22
HS 6-2.200	2	2.200	660	645	835	970	525	15 – 22
HS 6-2.400	2	2.400	720	645	835	970	525	15 – 22
HS 7-1.800	2	1.800	720	760	980	1.140	615	18 – 26
HS 7-2.000	2	2.000	800	760	980	1.140	615	18 – 26
HS 7-2.200	2	2.200	880	760	980	1.140	615	18 – 26
HS 7-2.400	2	2.400	960	760	980	1.140	615	18 – 26
HS 8-1.800	2	1.800	900	800	1.000	1.160	690	20 – 29
HS 8-2.000	2	2.000	1.000	800	1.000	1.160	690	20 – 29
HS 8-2.200	2	2.200	1.100	800	1.000	1.160	690	20 – 29
HS 8-2.400	2	2.400	1.200	800	1.000	1.160	690	20 – 29
HS 9-1.800	2	1.800	1.080	875	1.095	1.275	745	24 – 33
HS 9-2.000	2	2.000	1.200	875	1.095	1.275	745	24 – 33
HS 9-2.200	2	2.200	1.320	875	1.095	1.275	745	24 – 33
HS 9-2.400	2	2.400	1.440	875	1.095	1.275	745	24 – 33

Änderungen der technischen Daten vorbehalten. Alle Namen, Nummern und Bezeichnungen die auf andere Firmen und Hersteller hinweisen, sind zu Referenzzwecken angegeben.



# HS-Gitter-/Gesteinslöffel



### Konstruktionsmerkmale:

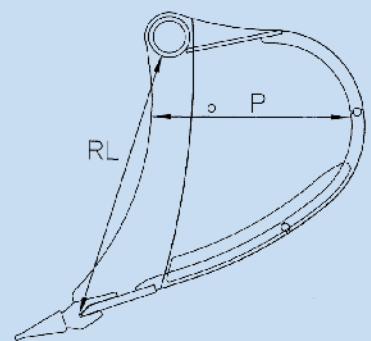
- Robuste, verwindungssteife Konstruktion mit Torsionsrohr.
- Individuelle Bestimmung des Stegabstandes zwischen den Gitterstäben.
- Liegender Transport von Fundamenten oder Felsblöcke im Löffel möglich durch entsprechende Umformung der Seitenschnitten. Ohne Aufpreis!
- Ideal zum Aussieben von Feinteilen, z. B. Pflastersteinen oder Recyclingmaterial. Dadurch erhöht sich die Brecherleistung und die Abfuhrkosten werden gesenkt.



### Technische Daten

Klasse	RL	P
5	835	650
5s	980	755
6	1.045	805
6s	1.130	890
7	1.180	895
7s	1.305	985
8	1.395	1.080
8s	1.485	1.160
9	1.650	1.325

Andere Baugrößen auf Anfrage.



Änderungen der technischen Daten vorbehalten. Alle Namen, Nummern und Bezeichnungen die auf andere Firmen und Hersteller hinweisen, sind zu Referenzzwecken angegeben.



# HS-Trapezlöffel



Für die Fertigung von Profilgräben bis 4m³ Inhalt

### Sonderausstattung

- Löffel endlos drehbar
- Löffel 2 x 45° schwenkbar
- Böschungswinkel beidseitig unabhängig voneinander hydraulisch verstellbar

Sonderkonstruktionen nach Ihren Angaben sind möglich.



Trapezlöffel hydraulisch verstellbar



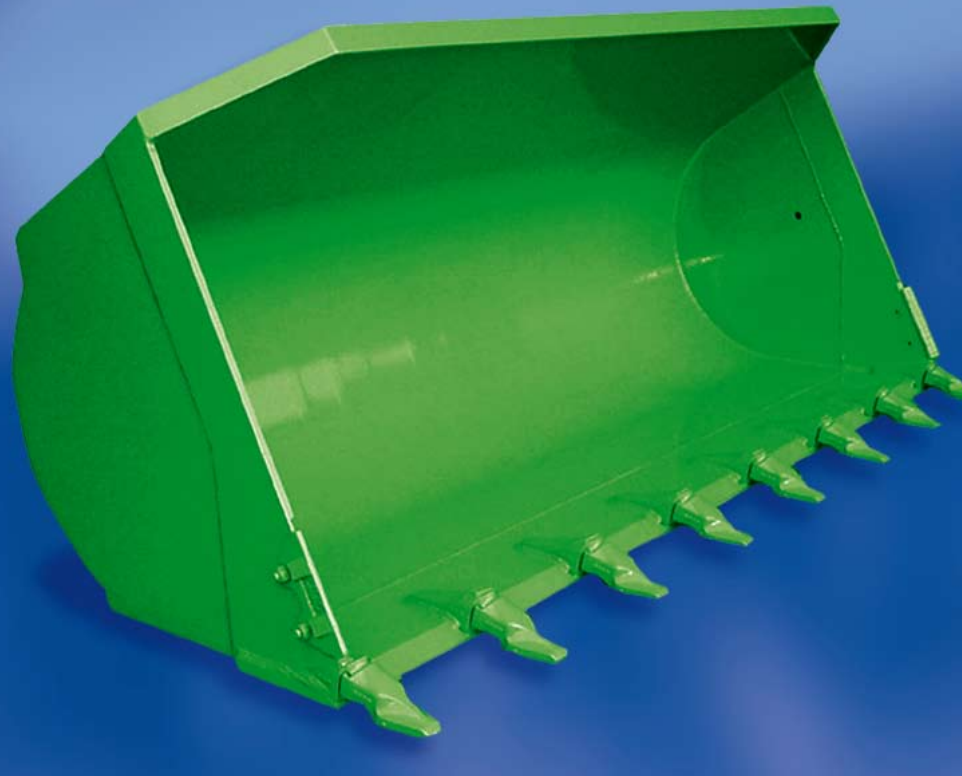
Trapezlöffel mechanisch verstellbar mit Drehmotor



Trapezlöffel schwenkbar



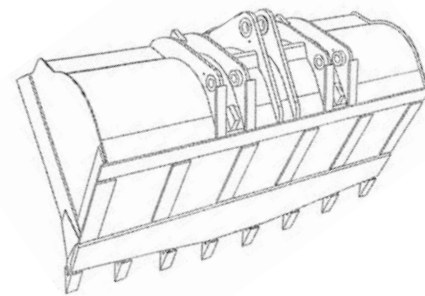
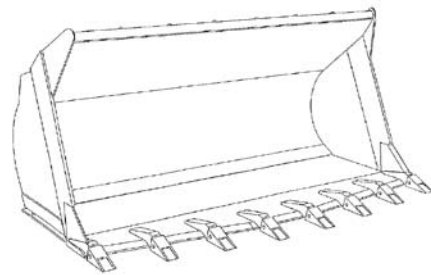
# HS-Standschaufel



Wahlweise mit Zähnen oder Unterschraubmesser.

### Sonderausstattung

- Felsausführung
- Trapez- oder Spitzmesser
- Austauschbare Verschleißteile an Boden, Seitenschneiden und Seitenteilen.



### Technische Daten

Klasse	Schnittbreite (mm)	Inhalt (ltr. SAE)
1	1.700	450
2	1.750	650
3	1.900	700
4	2.050	1.000
5	2.100	1.200
6	2.200	1.200
	2.250	1.500
7	2.400	1.600
	2.500	1.800
8	2.600	1.900/2.600
9	2.700	2.600
10	2.900	3.000
11	2.880	3.100
	3.000	3.600
12	3.000	3.800
	3.200	4.200/4.500
13	3.200	4.600
	3.600	5.100

Andere Baugrößen auf Anfrage.

# HS-Kombischaufel 4 in 1



Zum Laden, Planieren, Greifen und Sortieren.

### Leistungsmerkmale:

- Mit Zähnen oder Unterschraubmesser
- Zylinder mit verstärkten Gelenklagern
- Wechselschneide im Rückenteil



### Technische Daten

Klasse	Schnittbreite (mm)	Inhalt (ltr. SAE)
1	1.700	400
2	1.750	400
3	1.900	600
4	2.050	700 / 850
5	2.100	800 / 950
6	2.200	1.100
7	2.400	1.500
8	2.600	1.800
9	2.700	2.000

Andere Baugrößen auf Anfrage.



## HS-Hochkippschaufel



### Konstruktionsmerkmale:

- Gummipufferung
- 2 außen stehende Zylinder
- Endlagen gedämpft
- Leitungsschutz
- 3-fach verchromte Kolbenstangen
- Auskipphöhe bis ca. 4.800 cm
- Sichtfenstereinbau möglich
- 0,8-10,0 cbm
- wendbares Unterschraubmesser
- Verstärkte Gelenklager
- Schneiden und Verschleißstreifen aus HB 400
- Schutz vor Beschädigung durch spezielle Anordnung der außen stehenden Zylinder.

### Technische Daten

Klasse	Schnittbreite (mm)	Inhalt (ltr. SAE)
1	1.700	800
2	1.750	1.000
3	1.900	1.200
4	2.050	1.200/1.500
5	2.100	1.600
6	2.200	1.700
	2.250	2.000
7	2.400	1.800
	2.400	2.500
	2.400	3.000
8	2.600	2.500
	2.600	3.000
	2.600	4.800
9	2.700	3.000
	2.700	4.000
	2.700	5.000
10	2.800	4.000
	2.800	5.000
11	3.000	5.000
	3.000	7.000
12	3.200	5.500
	3.200	6.500

Andere Baugrößen auf Anfrage.

Änderungen der technischen Daten vorbehalten. Alle Namen, Nummern und Bezeichnungen die auf andere Firmen und Hersteller hinweisen, sind zu Referenzzwecken angegeben.



## HS-Seitenkippschaufel



### Konstruktionsmerkmale:

- Wahlweise nach rechts oder links kippbar.
- Für Ladearbeiten auf engstem Raum.
- Ideal für Damm-, Deich oder Tunnelarbeiten.



### Technische Daten

Klasse	Schnittbreite (mm)	Inhalt (ltr. SAE)
1	1.700	400
2	1.750	400
3	1.900	550
4	2.050	700
5	2.050	800
6	2.200	1.000
7	2.400	1.500

Andere Baugrößen auf Anfrage.

Änderungen der technischen Daten vorbehalten. Alle Namen, Nummern und Bezeichnungen die auf andere Firmen und Hersteller hinweisen, sind zu Referenzzwecken angegeben.

# HS-Leichtgutschaufel



### Konstruktionsmerkmale:

- Mehr Inhalt bei gleicher Schnittbreite
- Einsetzbar für Leichtgüter aller Art
- Inhalt 0,8 -14 m<sup>3</sup>

### Sonderausstattung

- U-Messer
- Überlaufblech
- Schutzgitter
- hydraulische Halteklappe
- Sichtfenster

### Technische Daten

Klasse	Schnittbreite (mm)	Inhalt (ltr. SAE)
1	1.800	800
2	1.800	1.000
3	2.000	1.000
4	2.100	1.200
5	2.200	1.500
6	2.250	2.000
7	2.400	2.000
	2.400	2.600
8	2.600	3.100
	2.600	4.500
9	2.700	3.000
	2.700	4.500
10	2.900	4.000
	2.900	5.000
11	3.000	4.000
	3.000	4.500
12	3.200	5.000
13	3.600	6.500
	3.600	10.000

Andere Baugrößen auf Anfrage.



# HS-Gitterschaufel



Für Lade- und Sortierarbeiten

### Sonderausstattung

- Form- und Stegabstand nach Wunsch
- Mit hydraulischer Halteklappe lieferbar



### Technische Daten

Klasse	Schnittbreite (mm)	Inhalt (ltr. SAE)
1	1.700	450
2	1.750	650
3	1.900	700
4	2.050	800
5	2.100	1.000
6	2.200	1.000
	2.300	1.400
7	2.400	1.600
8	2.600	2.000
9	2.700	2.600
10	2.900	2.700
	2.900	3.200
11	3.000	3.300
12	3.200	4.100

Andere Baugrößen auf Anfrage.

Änderungen der technischen Daten vorbehalten. Alle Namen, Nummern und Bezeichnungen die auf andere Firmen und Hersteller hinweisen, sind zu Referenzzwecken angegeben.

## HS-Gabelträger



- Bis 10 to. Tragfähigkeit lieferbar
- Anbau an Radlader, Stapler und Bagger möglich. Auch mit Schnellwechseleinrichtungen
- Passende Gabeln sind in großer Auswahl lieferbar
- Sonderbreiten möglich



## HS-Zweischalengreifer

### HS1-Zweischalengreifer Baggergewichtsklasse: 1-4t

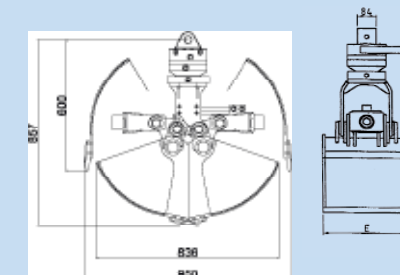
#### Technische Daten:

- max. Tragfähigkeit: 1t
- Schüttgutdichte bis: 2t/m<sup>3</sup>
- Betriebsdruck: max. 250 bar (Greif- und Drehfunktion)
- Max. Schließkraft: 24 kN
- Anschlüsse:  
Drehen – M18x1,5  
Greifen – M18x1,5

#### Konstruktionsmerkmale:

- Innerhalb der gesamten Baureihe sind die Schalen austauschbar
- Kompaktdrehmotor endlos hydraulisch drehbar
- Schalen komplett aus HB400
- Zahnsystem: geschmiedete 2-Loch Schraubzähne
- Schlauchschutzbügel für die Hydraulikanschlüsse am Drehmotor

**Lieferbares Zubehör und Ausrüstungen:** Schlauchsatz und Aufhängung für alle bekannten Baggerfabrikate, Aufhängung mit Pendelbremse, Lasthaken, Hülsensteckzahn, Sonderschalen, Spezialschalen nach Kundenwunsch, usw.



Typ	Breite E (mm)	Inhalt (litr)	Gewicht (kg)	Anzahl Zähne
HS1-300	300	62	105	3
HS1-400	400	83	115	3
HS1-500	500	100	125	5

### HS2-Zweischalengreifer Baggergewichtsklasse: 4,5-8t

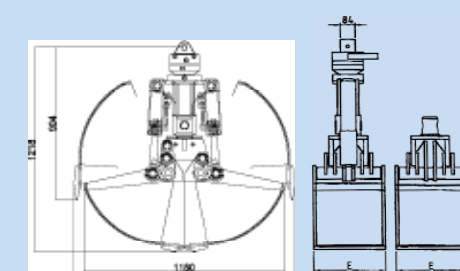
#### Technische Daten:

- max. Tragfähigkeit: 2t
- Schüttgutdichte bis: 2 t/m<sup>3</sup>
- Betriebsdruck: max. 300 bar (Greif- und Drehfunktion)
- Max. Schließkraft: 27 kN
- Anschlüsse:  
Drehen – M18x1,5  
Greifen – M18x1,5

#### Konstruktionsmerkmale:

- Innerhalb der gesamten Baureihe sind die Schalen mit Schalenträger durch 3-Punkt-Stecksystem austauschbar
- Kompaktdrehmotor endlos hydraulisch drehbar
- Seiten- und Bodenschneiden aus HB400
- Zahnsystem: geschmiedete 2-Loch Schraubzähne
- Kolbenstangenschutz, Schlauchschutzbügel für die Hydraulikanschlüsse am Drehmotor

**Lieferbares Zubehör und Ausrüstungen:** Schlauchsatz und Aufhängung für alle bekannten Baggerfabrikate, Aufhängung mit Pendelbremse, Lasthaken, Hülsensteckzahn, Sonderschalen (Rundloch, HD-Ausführung), Spezialschalen nach Kundenwunsch, usw.



Typ	Breite E (mm)	Inhalt (litr)	Gewicht (kg)	Anzahl Zähne
HS2-270	270	92	240	3
HS2-300	300	105	255	3
HS2-400	400	140	270	3
HS2-500	500	175	285	5
HS2-600	600	210	300	5

### HS3-Zweischalengreifer Baggergewichtsklasse: 8-12t

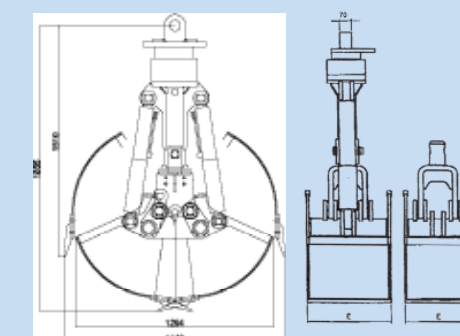
#### Technische Daten:

- max. Tragfähigkeit: 2t
- Schüttgutdichte bis: 2t/m<sup>3</sup>
- Betriebsdruck: max. 350 bar (Greif- und Drehfunktion)
- Integr. Druckbegrenzung: 300 bar (Greiffunktion)
- Max. Schließkraft: 40kN
- Anschlüsse:  
Drehen – M18x1,5  
Greifen – M18x1,5

#### Konstruktionsmerkmale:

- Innerhalb der gesamten Baureihe sind die Schalen mit Schalenträger durch 3-Punkt-Stecksystem austauschbar
- Kompaktdrehmotor endlos hydraulisch drehbar
- Seiten- und Bodenschneiden aus HB400
- Zahnsystem: geschmiedete 2-Loch Schraubzähne
- Kolbenstangenschutz, Schlauchschutzbügel für die Hydraulikanschlüsse am Drehmotor

**Lieferbares Zubehör und Ausrüstungen:** Schlauchsatz und Aufhängung für alle bekannten Baggerfabrikate, Aufhängung mit Pendelbremse, Lasthaken, Hülsensteckzahn, Sonderschalen (Rundloch, HD-Ausführung), Spezialschalen nach Kundenwunsch, usw.



Typ	Breite E (mm)	Inhalt (litr)	Gewicht (kg)	Anzahl Zähne
HS3-300	300	145	460	3
HS3-400	400	190	475	3
HS3-500	500	235	495	5
HS3-600	600	280	510	5
HS3-700	700	325	530	7
HS3-800	800	370	545	7

# HSA-Zweischalengreifer



### Technische Daten

Typ	Breite (mm)	Inhalt (ltr)	Gewicht (kg)	Ausführung
-----	-------------	--------------	--------------	------------

**Greifer komplett.** Bestehend aus:  
Drehoberteil E32-Nachbau, Schalen, Zähne, Aufhängung mit Pendelbremse

HSA-300	300	200	640	inkl. Auswerfer
HSA-400	400	250	680	inkl. Auswerfer
HSA-500	500	300	720	inkl. Auswerfer
HSA-600	600	350	760	ohne Auswerfer
HSA-700	700	400	800	ohne Auswerfer
HSA-800	800	450	840	ohne Auswerfer
HSA-900	900	500	880	ohne Auswerfer
HSA-1000	1000	550	920	ohne Auswerfer

**Greiferunterteil komplett**  
Bestehend aus: Schalen, Hängerahmen, Hängegabeln, Zähne

HSA-U300				inkl. Auswerfer
HSA-U400				inkl. Auswerfer
HSA-U500				inkl. Auswerfer
HSA-U600				ohne Auswerfer
HSA-U700				ohne Auswerfer
HSA-U800				ohne Auswerfer
HSA-U900				ohne Auswerfer
HSA-U1000				ohne Auswerfer

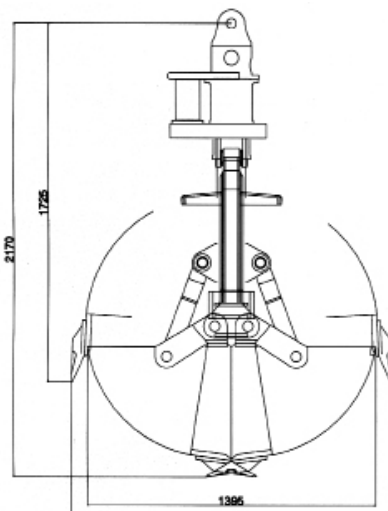
Änderungen der technischen Daten vorbehalten. Alle Namen, Nummern und Bezeichnungen die auf andere Firmen und Hersteller hinweisen, sind zu Referenzzwecken angegeben.



Atlas kompatibel  
Baggerdienstgewicht 13-20t

### Konstruktionsmerkmale:

- Kompaktdrehmotor endlos hydraulisch drehbar
- Boden- und Seitenschneiden aus hochfestem Feinkornstahl HB400
- Auch in HD Ausführung lieferbar
- Mit original Atlas-Oberteil lieferbar



# HSL-Zweischalengreifer Typ L10B



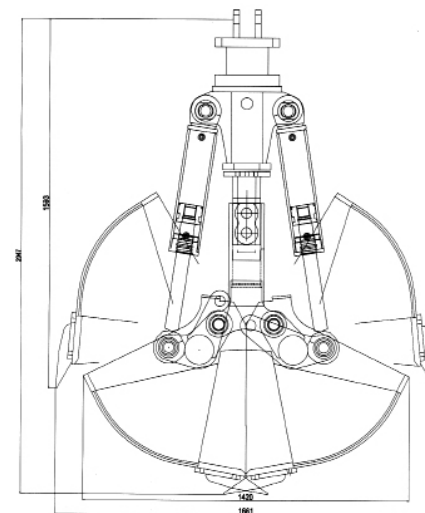
- Kompatibel LH
- Verstärkte Version
- Baggerdienstgewicht 13-20t
- Kompatibel zu LH
- Komplettgerät mit Zähnen

### Ausführung:

- abgedichtete Schalenlagerung
- Aufhängung für alle gängigen Bagger und Schnellwechseleinrichtungen lieferbar
- HD Ausführung

### Konstruktionsmerkmale:

- Kompaktdrehmotor endlos hydraulisch drehbar
- bei HD Ausführung
- verstärkte Boden- und Seitenschneiden
- Schalenrandverstärkung



### Technische Daten

Typ	Breite (mm)	Inhalt (ltr)	Gewicht (kg)	
			Standard	HD
HSL-320	320	200	700	770
HSL-400	400	220	730	800
HSL-500	500	275	770	850
HSL-600	600	330	810	890
HSL-800	800	440	840	920
HSL-900	900	495	865	950
HSL-1000	1000	550	890	980

Änderungen der technischen Daten vorbehalten. Alle Namen, Nummern und Bezeichnungen die auf andere Firmen und Hersteller hinweisen, sind zu Referenzzwecken angegeben.

## HSZ2-Zweischalengreifer



### Technische Daten

Typ	Breite (mm)	Inhalt (ltr)	Gewicht (kg)	Ausführung
HSZ2-300	300	200	650	inkl. Auswerfer
HSZ2-400	400	270	670	inkl. Auswerfer
HSZ2-500	500	335	690	ohne Auswerfer
HSZ2-600	600	400	710	ohne Auswerfer
HSZ2-700	700	470	780	ohne Auswerfer
HSZ2-800	800	540	810	ohne Auswerfer
HSZ2-900	900	600	840	ohne Auswerfer
HSZ2-1000	1000	670	870	ohne Auswerfer
Greiferunterteil komplett. Bestehend aus: Schalen, Schalenträger, Zähne				
HSZ2-U300				inkl. Auswerfer
HSZ2-U400				inkl. Auswerfer
HSZ2-U500				ohne Auswerfer
HSZ2-U600				ohne Auswerfer
HSZ2-U700				ohne Auswerfer
HSZ2-U800				ohne Auswerfer
HSZ2-U900				ohne Auswerfer
HSZ2-U1000				ohne Auswerfer

Änderungen der technischen Daten vorbehalten. Alle Namen, Nummern und Bezeichnungen die auf andere Firmen und Hersteller hinweisen, sind zu Referenzzwecken angegeben.



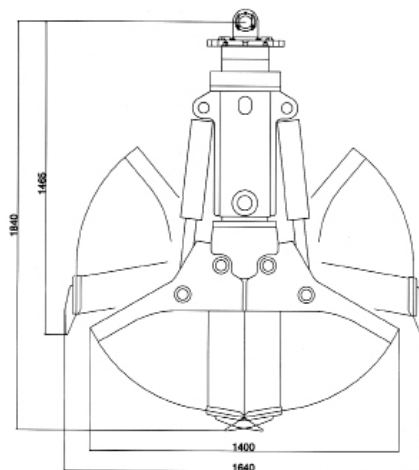
- Gesteckte Version
- Baggerdienstgewicht 13-20t

#### Ausführung:

- auch in HD Ausführung lieferbar
- einfaches und schnelles Wechseln der Schalen (3-Bolzen)

#### Konstruktionsmerkmale:

- Kompaktdrehmotor endlos hydraulisch drehbar
- Boden- und Seitenschneiden aus hochfestem Feinkornstahl HB400



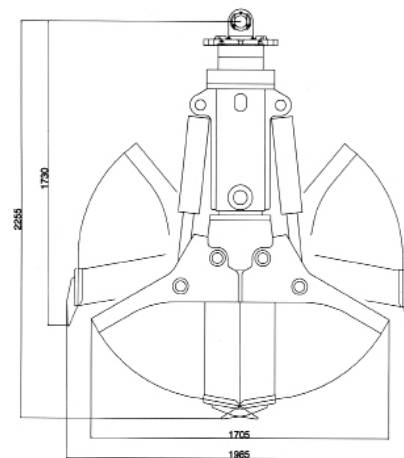
- Gesteckte Version
- Baggerdienstgewicht 20-30t

#### Ausführung:

- auch in HD Ausführung lieferbar
- einfaches und schnelles Wechseln der Schalen (3-Bolzen)

#### Konstruktionsmerkmale:

- Kompaktdrehmotor endlos hydraulisch drehbar
- Boden- und Seitenschneiden aus hochfestem Feinkornstahl HB400



Änderungen der technischen Daten vorbehalten. Alle Namen, Nummern und Bezeichnungen die auf andere Firmen und Hersteller hinweisen, sind zu Referenzzwecken angegeben.

## HSZ20-Zweischalengreifer



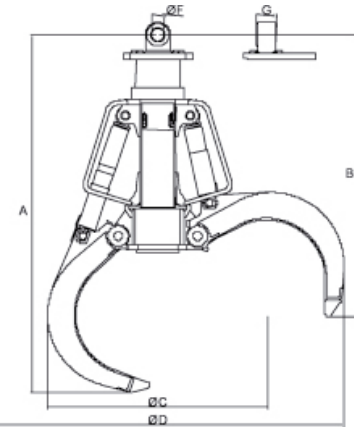
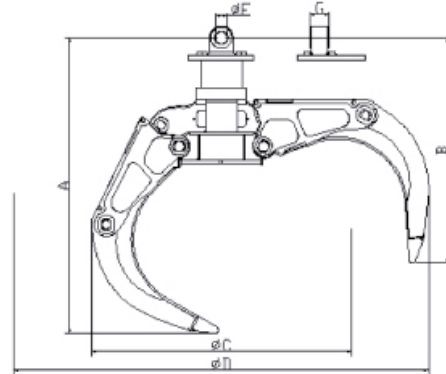
### Technische Daten

Typ	Breite (mm)	Inhalt (ltr)	Gewicht (kg)	Ausführung
HSZ20-400	400	380	1000	inkl. Auswerfer
HSZ20-500	500	470	1040	ohne Auswerfer
HSZ20-600	600	570	1085	ohne Auswerfer
HSZ20-700	700	660	1125	ohne Auswerfer
HSZ20-800	800	760	1165	ohne Auswerfer
HSZ20-900	900	850	1240	ohne Auswerfer
HSZ20-1000	1000	950	1320	ohne Auswerfer
HSZ20-1200	1200	1140	1385	ohne Auswerfer
Greiferunterteil kpl. Bestehend aus: Schalen, Schalenträger, Zähne				
HSZ20-U400	400			inkl. Auswerfer
HSZ20-U500	500			ohne Auswerfer
HSZ20-U600	600			ohne Auswerfer
HSZ20-U700	700			ohne Auswerfer
HSZ20-U800	800			ohne Auswerfer
HSZ20-U900	900			ohne Auswerfer
HSZ20-U1000	1000			ohne Auswerfer
HSZ20-U1200	1200			ohne Auswerfer

## HS-Mehrschalengreifer



- Ausführungen mit 4 oder 5 Schalen, offen, halboffen oder geschlossen
- Sonderschalen sind möglich
- Für Schwer- und Leichtgut (Müll, Schrott, Schüttgüter usw.)
- Zylinder mit Endlagendämpfung
- Außen stehende Zylinder mit Kolbenstangenschutz, oder in den Schalen integriert
- Rammschutz optional



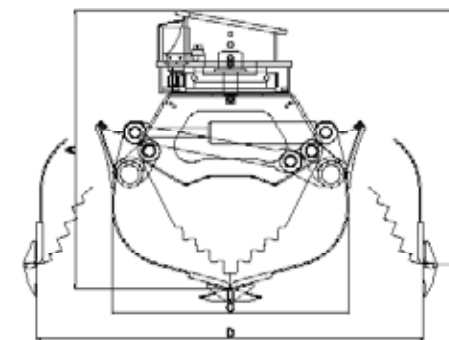
## HS-Universalgreifer



- In den unterschiedlichsten Ausführungen und Baugrößen bis zu Baggergewichten von 36 to.
- Entsorgung von Reststoffen.
  - Verlege- und Verladearbeiten von Steinblöcken.

### Konstruktionsmerkmale:

- Mit Öffnungsanschlügen
- Steg in der Schalenmitte
- Zylinder mit Endlagendämpfung und Zylinderschutz
- Endlos hydraulisch drehbare Kugeldrehverbindung ab UG 5-10
- Schalen- und Schalenaufhängung aus HARDOX®400
- Große Öffnungsweite
- Niedrige Bauweise
- Geschlossene Stahlbuchsen mit Schmiernut
- Breite Drehpunkte



Änderungen der technischen Daten vorbehalten. Alle Namen, Nummern und Bezeichnungen die auf andere Firmen und Hersteller hinweisen, sind zu Referenzzwecken angegeben.

### Technische Daten

Typ	UG 2-5*	UG 5-10**	UG 10-15**	UG 15-20**	UG 20-25**	UG 25-36**
Baggerdienstgewichtsklasse (t)	2 – 5	5 – 10	10 – 15	15 – 20	20 – 25	25 – 36
Max. Tragfähigkeit (t)	1,5	2,5	5	5	8	8
Gewicht (kg)	190	490	790	1210	1620	1800
Inhalt (ltr.)	80	160	350	510	730	840
Abmessung A (mm)	655	1000	1334	1435	1640	1640
Abmessung B (mm)	684	1035	1315	1414	1574	1574
Abmessung C (mm)	609	900	1110	1250	1365	1365
Abmessung D (mm)	971	1460	1815	1941	2260	2260
Schnittbreite (mm)	400	500	750	1000	1000	1150
Zylinderanzahl	1	1	1	1	1/optional 2	2
Max. Schließkraft (kN)	16	35	45	58	63	126
Max. Ölvolumentgreifen (ltr.)	25	40	50	70	80	120
Max. Ölvolumentdrehen (ltr.)	10	25	38	38	60	60
Max. Betriebsdruck greifen (bar)	250	320	320	320	320	320
Max. Betriebsdruck drehen (bar)	250	250	250	250	250	250
Anschluss greifen	M18x1,5	16S	16S	16S	16S	20S
Anschluss drehen	M18x1,5	12S	12S	12S	12S	12S

**UG 2-5** mit Drehmotor      **UG 5-10/10-15** Drehkranzversion mit einem Ölomotor      **UG 25-36/15-20** Drehkranzversion mit zwei Ölmotoren

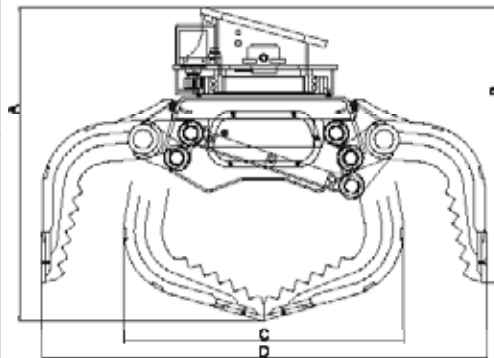
\*inklusive Dreheinrichtung (ohne Aufnahme) \*\*Drehkranzversion

## ASG-Abbruch-Sortier-Greifer



### Konstruktionsmerkmale:

- In Rippenausführung oder in Langlochschaalenblech-Ausführung
- Mit wendbarem Unterschraubmesser
- Mit Öffnungsanschlügen
- Steg in der Schalenmitte
- Zylinder mit Endlagendämpfung und Zylinderschutz
- Endlos hydraulisch drehbare Kugeldrehverbindung ab ASG 5-10
- Schalen- und Schalenaufhängung aus HARDOX®400
- Große Öffnungsweite
- Niedrige Bauweise
- Geschlossene Stahlbuchsen mit Schmiernut
- Breite Drehpunkte



Änderungen der technischen Daten vorbehalten.  
Alle Namen, Nummern und Bezeichnungen die auf andere Firmen und Hersteller hinweisen, sind zu Referenzzwecken angegeben.

### Technische Daten

Typ	ASG 2-5*	ASG 5-10**	ASG 10-15**	ASG 15-20**	ASG 20-25**	ASG 25-36**
Baggerdienstgewichtsklasse (t)	2-5	4,5-10	8-15	13-21	18-26	23-36
Max. Tragfähigkeit (t)	1,5	2,5	5	5	8	8
Gewicht * (kg)	245	515	960	1220	1610	1740
Inhalt (litr.)	80	180	420	550	730	840
Abmessung A (mm)	828	1081	1349	1455	1611	1611
Abmessung B (mm)	730	1005	1207	1302	1466	1466
Abmessung C (mm)	650	963	11178	1318	1498	1498
Abmessung D (mm)	1105	1105	1901	2095	2234	2234
Schnittbreite (mm)	400	550	850	1000	1000	1150
Zylinderanzahl	1	1	1	1	1/optional 2	2
Max. Schließkraft (kN)	16	35	40	52	64	120
Max. Ölvolumen greifen (litr.)	25	40	50	70	80	120
Max. Ölvolumen drehen (litr.)	15	20	38	38	60	60
Max. Betriebsdruck greifen (bar)	250	320	320	320	320	320
Max. Betriebsdruck drehen (bar)	250	250	250	250	250	250
Anschluss greifen	M18x1,5 16S	16S	16S	16S	16S	20S
Anschluss drehen	M18x1,5 12S	12S	12S	12S	12S	12S

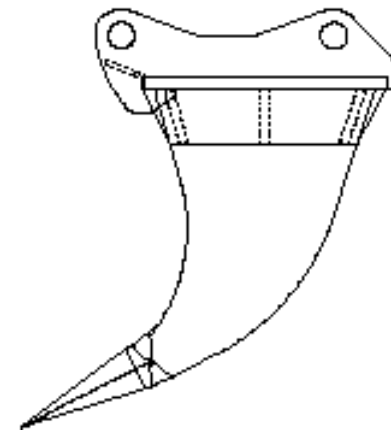
**ASG 2-5** mit Drehmotor  
**ASG 5-10 / 10-15** Drehkranzversion mit einem Ölomotor  
**ASG 25-36 / 15-20** Drehkranzversion mit zwei Ölomotoren

\*inklusive Dreheinrichtung (ohne Aufnahme) \*\*Drehkranzversion

## HS-Reißzahn HS-Reißlöffel

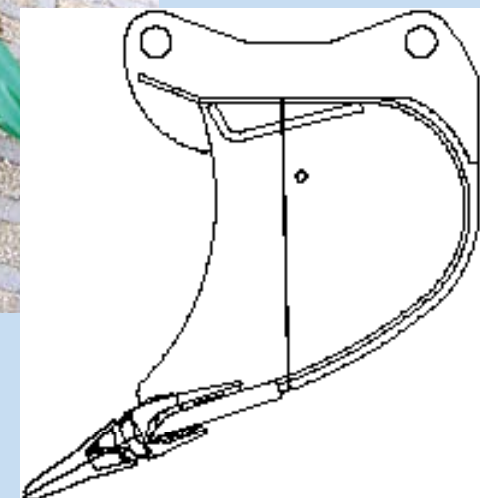
### Reißzahn

- Höchste punktuelle Losbrechkräfte
- Sehr gute Eindringung
- Für schwerste Reißarbeiten im Fels und beim Abbruch
- Verschleißfest durch ESCO® und HARDOX®
- Von 1-100 to. Baggerdienstgewicht



### Reißlöffel

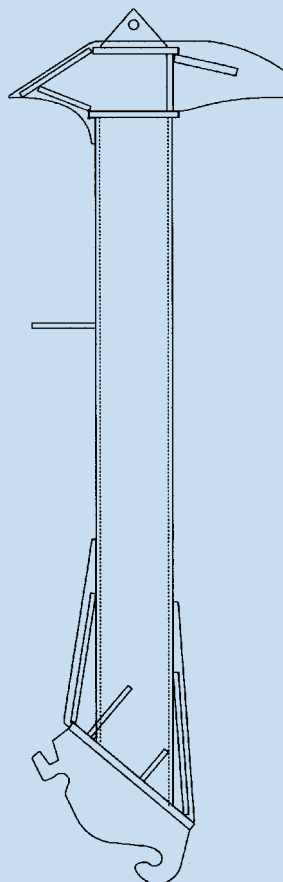
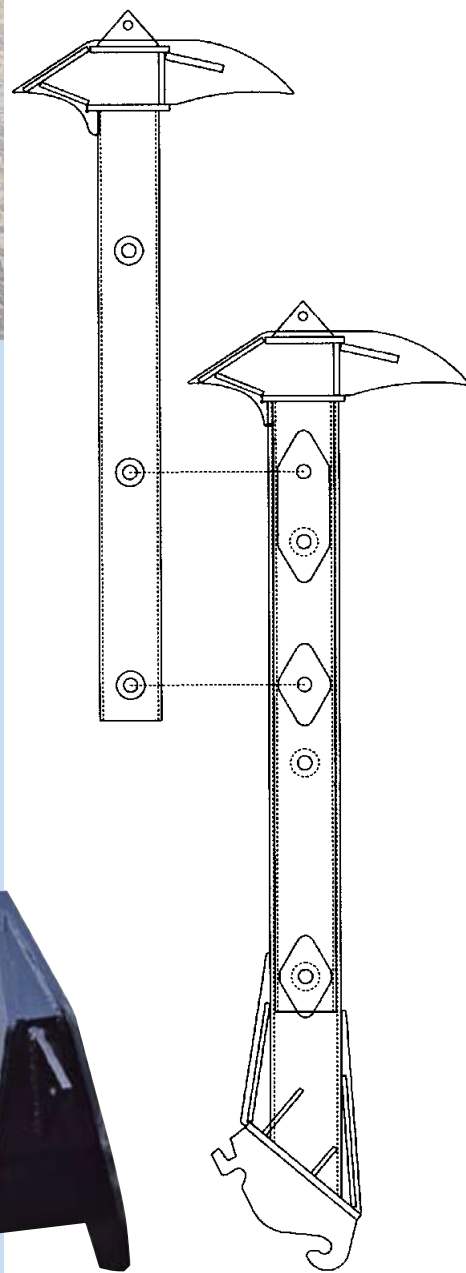
- Maximale Reißkräfte durch spezielle Löffelgeometrie unter Berücksichtigung der Bagger Kinematik
- Ausgeklügelte Zahnstellung verhindert das Einklemmen des Löffels z.B. im Kanalbau
- Höhere Standzeiten durch Esco® und Hardox®
- Hervorragend geeignet zum Heraushebeln von Fundamenten
- Hohe Reißleistung macht z. B. im Kanalbau den Einsatz eines Hydraulikhammers überflüssig
- Für Baggerdienstgewicht bis 100 to.
- Ideal wenn nicht gesprengt werden kann.



# HS-Abbruchstiel



- Starr oder verstellbar
- Individuelle Größen und Ausführungen



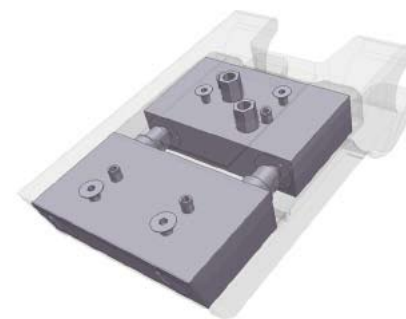
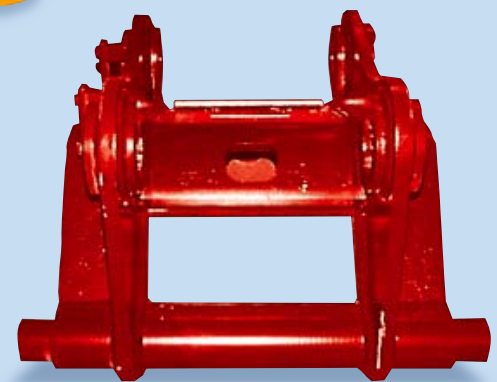
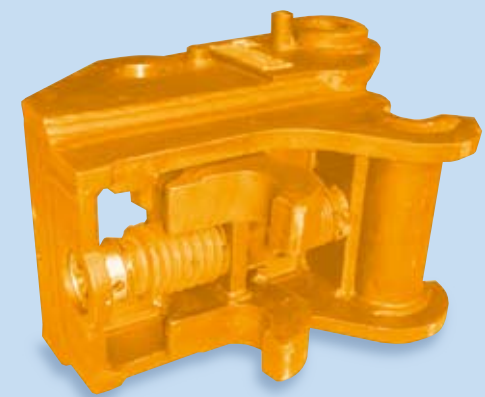
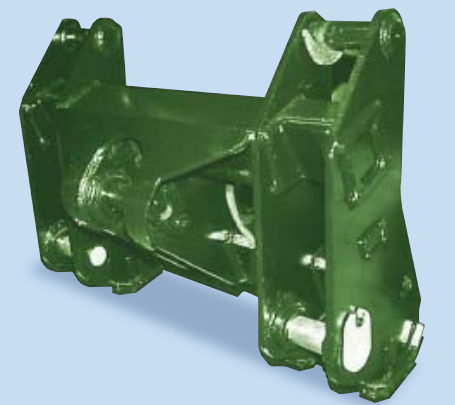
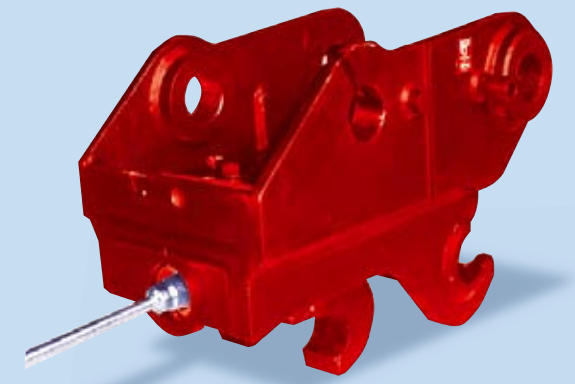
# HS-Schnellwechseleinrichtungen



Ob hydraulisch oder mechanisch, bei uns erhalten Sie für alle Bagger- und Radladertypen die passende Lösung.

**Kompatibel an nahezu alle Schnellwechselssysteme wie z.B.**

- SMP
- Bofors
- VOLVO / Akermann
- Atlas
- Verachtart
- LH
- Nado
- Lehnhoff
- Wimmer



## HARDOX® Wearplate



### HARDOX® Verschleißblech

HS-Schoch kann auf über 20 Jahre Erfahrung und Know-how in der Verarbeitung von HARDOX®-Verschleißblech zurückgreifen. Dabei ist es einerlei, ob es sich um die Produktion oder um die Regeneration handelt – HS-Schoch arbeitet HARDOX®-Verschleißblech in Ihre Anbaugeräte und Werkzeuge ein und erhöht deren Standzeiten und Verschleißfestigkeit.

Denn die Kombination aus Festigkeit, Härte und Bruchfestigkeit macht HARDOX® zu einem der weltweit führenden Verschleißbleche.

Mit dem Einsatz von HARDOX®-Verschleißblech steigern Sie die Leistungsfähigkeit und Verfügbarkeit Ihrer verschleißbeanspruchten Konstruktionen wie Löffel, Greifer, Schaufeln, Abbruchwerkzeuge Zerkleinerungsmaschinen, Rührwerke und Siebe.

Abhängig von der Art des Werkzeugs und des jeweiligen Einsatzes verdoppelt, verdreifacht oder verzehnfacht HARDOX®-Verschleißblech ihre Lebensdauer.

HARDOX® bietet optimalen Schutz vor Schäden und Verschleiß durch Steine, Sand, Schrott, Mineralien, Abfall und andere abrasive Materialien.

HARDOX® ist Ihr Schlüssel zu optimaler Verschleißbeständigkeit.

Denn das richtige Verschleißblech entscheidet über die Leistung und die Standzeit Ihrer Werkzeuge. Und damit auch über Ihren Erfolg.

Ob bei Steinbrucharbeiten, im Straßenbau, im Bergbau oder im Bereich Gewinnung und Recycling.

**HARDOX®**  
WEAR PLATE

Sprechen Sie uns – damit wir Ihnen darlegen können, wie auch Sie zukünftig vom Einsatz von HARDOX®-Verschleißblech profitieren können.

### HS-Schoch ist HARDOX®-Wearparts-Partner

HS-Schoch ist von SSAB zertifizierter HARDOX® Wearparts-Partner. HARDOX® Wearparts ist das internationale Netzwerk für Unternehmen, die Verschleißteile aus HARDOX®-Qualitätsblechen herstellen können. Erklärtes Ziel der Mitglieder ist die Lieferung von qualitativ hochwertigen Verschleißteilen bei bestem Service. Denn eine Reparatur mit HARDOX®-Verschleißblech verursacht keine Kosten, sondern ist eine Investition in die Zukunft. HARDOX® Wearparts erfüllt höchste Anforderungen und macht Werkzeuge und Maschinen widerstandsfähiger und minimiert die Ausfallzeiten.

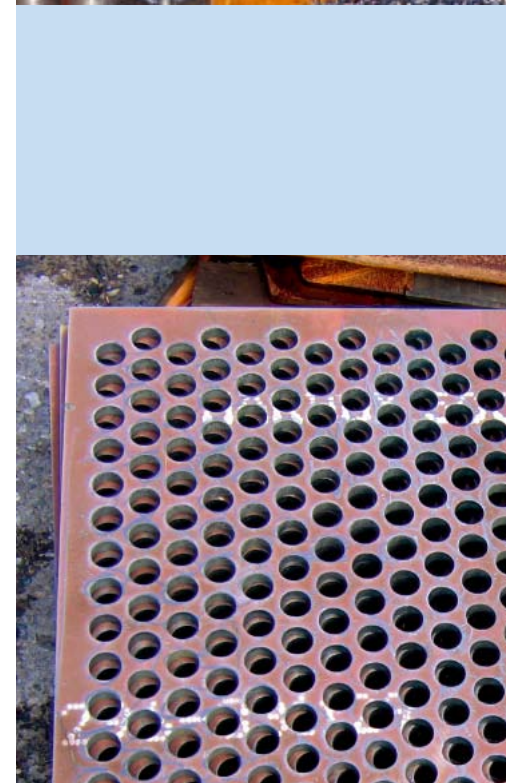
Entsprechend der unterschiedlichsten Anforderungen kann HARDOX®-Stahl nach Bedarf gebogen, gebohrt, geschnitten, geschweißt oder gefräst werden. Nur Betriebe die über entsprechende Fachkenntnisse in der Verarbeitung von HARDOX®-Qualitätsverschleißblechen und einen entsprechenden Maschinenpark verfügen, dürfen das Qualitätssiegel HARDOX® Wearparts für sich verwenden.

**HARDOX®**  
WEARPARTS

Als HARDOX® Wearparts-Partner haben wir mehr zu bieten. Und Sie profitieren von diesem Mehrwert. Auf der Grundlage Ihrer Zeichnungen und Spezifikationen stellen wir für Sie aus HARDOX®-Stahl Verschleißteile von extremer Genauigkeit her. Unser hoher Standard ist Ihre Garantie für hervorragende Ergebnisse.

Ändern Sie Ihre Reparaturstrategie und investieren Sie in HARDOX® und Sie profitieren zukünftig von einer höheren Einsatzlebensdauer Ihrer Verschleißteile.

Sagen Sie uns, was wir für Sie tun können.



## HARDOX® Wearparts

## Aus Alt macht Neu: Reparaturen und Umbauten



### Aus Alt macht Neu

»Wo gehobelt wird, da fallen auch Späne«. Und wenn es hart auf hart geht, kann es schon einmal vorkommen, dass die eingesetzten Werkzeuge entsprechende Blessuren davon tragen. Doch einerlei ob es Verschleißerscheinungen oder Bruchschäden sind, die Ihren Werkzeugen so zusetzen – wir regenerieren Ihre Löffel, Schaufeln und Greifer etc.. So gut, dass sie manche Belastung besser wegstecken als je zuvor.

Weil wir wissen, was lange Ausfallzeiten für Ihr Unternehmen bedeuten können, setzen wir alles daran, dass Sie Ihre Arbeit so schnell wie möglich fortsetzen können. Das verstehen wir unter einem Top-Service.

### Bei uns können Sie auch Hammer-, Scheren- und Greiferreparaturen durchführen lassen.



Unser Abhol- und Bringservice entlastet Ihren Fuhrpark.



## Hochlöffelregeneration



Der Hochlöffel wird im Schichtbetrieb zur Gewinnung von Löbejüner Quarzporphyr heute Rhyolith genannt, eingesetzt. Weil der Löffel eine Schlüsselfunktion für die gesamte weitere Produktion hat, muss er eine Standzeit von mindestens 11 Monaten erreichen. Dies war ausschlaggebend für die Wahl von HS-Schoch als Regenerationsbetrieb. Anhand von diesem Beispiel, möchten wir Ihnen kurz darstellen, was wir für Sie und Ihr Unternehmen zu leisten im Stande sind:

- Alten Boden, Verschleißbalken, Seitenschneiden und die Seitenverschleißbleche am Klappschaufelvorderteil heraus brennen.
- Neuen Boden aus WELDOX zuschneiden, walzen, einpassen und einschweißen
- Neue Verschleißstreifen aus HARDOX® (Dopplungen) am Boden innen und außen einsetzen und verschweißen
- Neue Seitenschneiden und Seitenverschleißbleche aus HARDOX® zuschneiden, anpassen und einschweißen.
- Klappvorderteil mit Klappschaufelhinterenteil montieren, Verschleißbalken setzen und verschweißen
- Seitenflanken und Boden mit Kantenschutz aus HARDOX® 90 mm verkleiden
- Verschlissene ESCO®-Zahnhalter mit HARDOX belegen.
- Seitenkasten für Bolzenschutz mit HARDOX®-Verschleißblech verstärken
- Verschleißbleche vom Klappschaufelhinterenteil mit Fugenhobel abbrennen
- Eckflanken vom Klappschaufelhinterenteil mit HARDOX®-Verschleißblech verstärken

### Materialeinsatz:

18 Rollen Schweißdraht  
5.884 Kg HARDOX 450 / 500 HB  
Hitachi EX 1200

### Technische Daten:

Betriebsgewicht Bagger (Kg) 111.000  
Hochlöffelvolumen (m<sup>3</sup>) 6,5  
Schnittbreite: 2700 mm  
Gesamtgewicht Hochlöffel ca. 9 to.



**HARDOX®**  
WEARPARTS

**ESCO®**



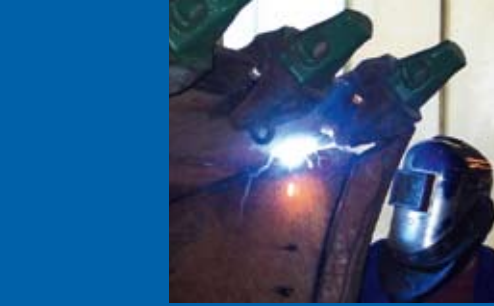
# HS-Sonderkonstruktionen



**Kranarm**

So verschiedenartig die Werkzeuge auch sein mögen die Sie benötigen, so vielfältig und vielgestaltig sind die Lösungen die wir für Sie bauen können. Für jeden Ihrer Einsätze entwickeln und bauen wir das passende Arbeitsgerät.

Kundenanforderungen und Kundenwünsche werden bei uns in Nullkommanix zu individuellen Kundenlösungen. Ob ein größeres Öffnungsmaß oder ein größerer Schwenkradius beim Tieflöffel, einerlei wie Ihre Anforderungen lauten, für uns sind dies umsetzbare Herausforderungen.



# HS-Sonderkonstruktionen



**Verbauspaten**



**Holzzange**



**Tunnellöffel**

**Roderechen**



**Verdichterplatte**



**Haken für Abrollcontainer**



**Schleppschaufel**



**Asphaltschneider**



**Stielverlängerung**



# HS-Sonderkonstruktionen



**Steingreifer**

**Trapezlöffel**

**Roderechen**



**Greiferaufhängung für Schnellwechsler**

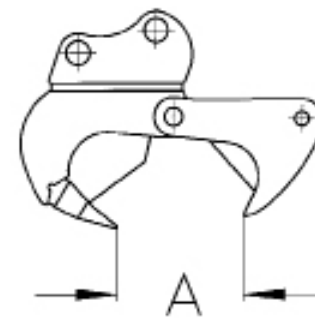


**Gleisbaugreifer**

# HS-Holzspalter

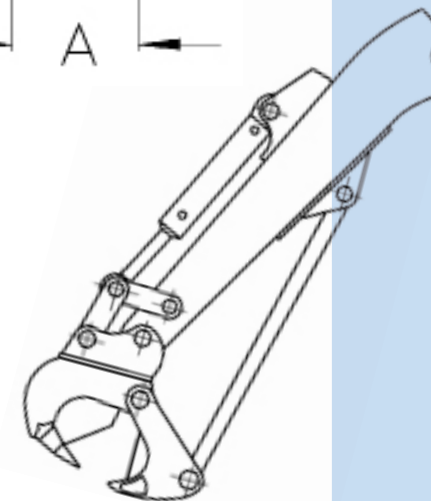


Wenn gerodet werden muss. Oder Baumstümpfe und Wurzeln zerkleinert und entsorgt werden müssen, ist der HS-Holzspalter das richtige Werkzeug.

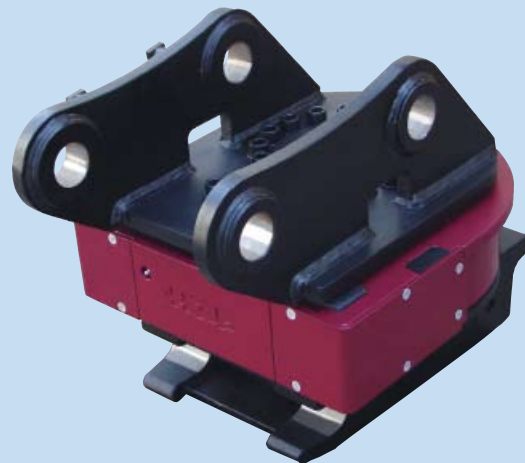


**Technische Daten**

Type	A (mm)
<b>HS-HSP500</b>	500
<b>HS-HSP600</b>	600
<b>HS-HSP700</b>	700
<b>HS-HSP900</b>	900
<b>HS-HSP1200</b>	1.200
<b>HS-HSP1500</b>	1.500



## HOLP VARIO-LÖFFEL / ROTOTOP



### VARIO LÖFFEL

#### Der bewährte Universallöffel

Für Bagger von 2 bis 25 Tonnen  
Dienstgewicht

#### Überzeugende Vielseitigkeit

- Flexibilität auf engen Baustellen
- Punktgenaues Schütten beim Einsanden von Leitungen
- Ansetzen und Abziehen von Banketten und Böschungen
- Wege anlegen und entwässern
- Anlegen und Reinigen von Gräben, inkl. Ein- und Auslauf von Wasserdurchlässen

#### Einsatzbereiche

- Erdbau
- Kanalbau
- Garten- und Landschaftsbau
- Straßen- und Wegebau und überall dort, wo Handarbeit eingespart werden muss.

### ROTO TOP

**360° endlos drehbar**  
mit Hydraulik-Leistung

#### Überzeugt durch

- Wirtschaftlichkeit
- Geringer Kraftverlust
- Große Öldurchführungen
- Hohe Stabilität
- Kompakte Bauweise
- Ausbaufähiges System

## HOLP MULTI-GRIP / QUICKON



### MULTI GRIP

#### Sicheres Greifen macht immer Sinn

Für alle Bagger von 0,8 bis  
25 Tonnen Dienstgewicht

#### Überzeugt durch

- Sicherheit
- Geringes Gewicht
- Robuste Bauart
- Flexibilität

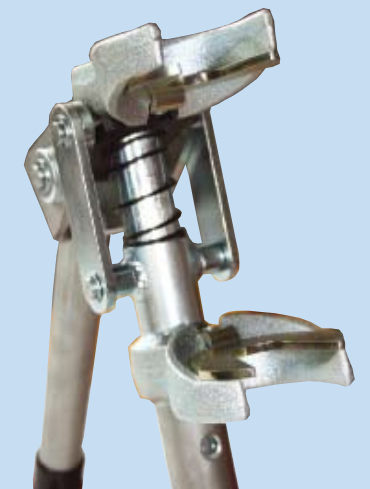
### QUICK ON

#### Der kleine Helfer

Kuppeln in jeder Stellung und  
bei jeder Temperatur

#### Überzeugt durch

- Robuste Bauart
- Leichte Bedienung
- Kuppeln bis weit über 100 bar möglich
- Optimale Linearführung der Kupplungen
- Bis zu 10-fache Lebensdauer der Kupplungen
- Einsatz bei geringsten Platzverhältnissen
- Enorme Zeitersparnis
- Ein Werkzeug für alle Kupplungsgrößen und Fabrikate





## HS-Schoch ist ESCO®-Haupthändler



### HS-Schoch ist ESCO®-Haupthändler

Seit mehr als 90 Jahren produziert ESCO® verschleißfeste Produkte wie Zahnsysteme, Schutzschilde und Verschleißplatten. ESCO®-Produkte werden im Bergbau, in der Bauwirtschaft, in Brechanlagen, in der Nassbaggerei, in Förderanlagen, im Abbruch und in der Forstwirtschaft eingesetzt.

ESCO® verwendet bei seinen Produkten durchschnittlich 15% mehr Verschleißmetall als Konkurrenzprodukte. Auch die Stahllegierung ist härter und widerstandsfähiger als bei vergleichbaren Konkurrenzprodukten.

Mit einer Verdoppelung der Standzeit und einer hervorragenden Eindringung sind ESCO® Verschleißteile Ihr Garant für effizientes Arbeiten bei gleichzeitiger Minimierung Ihrer Ersatzteil- und Regenerationskosten.

### Wir sind einer von deutschlandweit drei ESCO® Haupthändlern.

Als Haupthändler verfügen wir über entsprechend große Lagerkapazitäten und versorgen Endkunden, Händler und Löffelhersteller zeitnah mit den gewünschten ESCO®-Verschleißteilen.

### Profitieren Sie von ESCO®

- ESCO® – Zahnsysteme wie **ULTRALOK™**, **SUPER V®**, **SV2®** erhöhen die Leistung von Löffeln und Maschinen und reduzieren gleichzeitig Kosten und Ausfallzeiten.
- **ESCO TOPLOK®** sind mechanisch befestigte Schutzschilde, die bei gutem Eindringverhalten einen ausgezeichneten Schutz der Lippe gewährleisten.
- **ESCO KWIK-LOK®** bietet einen effizienten Schutz gegen den Verschleiß an Löffeln und mobilen Anlagen. Mit den Verschleißplatten können z. B. Schleppschaufeln, Klappschaufeln, Hoch- und Tieföffel sowie Ladeschaufeln geschützt werden.

### ESCO ULTRALOK™

ESCO Ultralok™ ist ein hammerloses aus nur zwei Teilen bestehendes Zahnsystem, das Sie vor Ort einfach und sicher wechseln können. Sie benötigen dazu nicht einmal einen Hammer.

ESCO Ultralok™ hat mehr zu bieten.

#### Bessere Grableistung

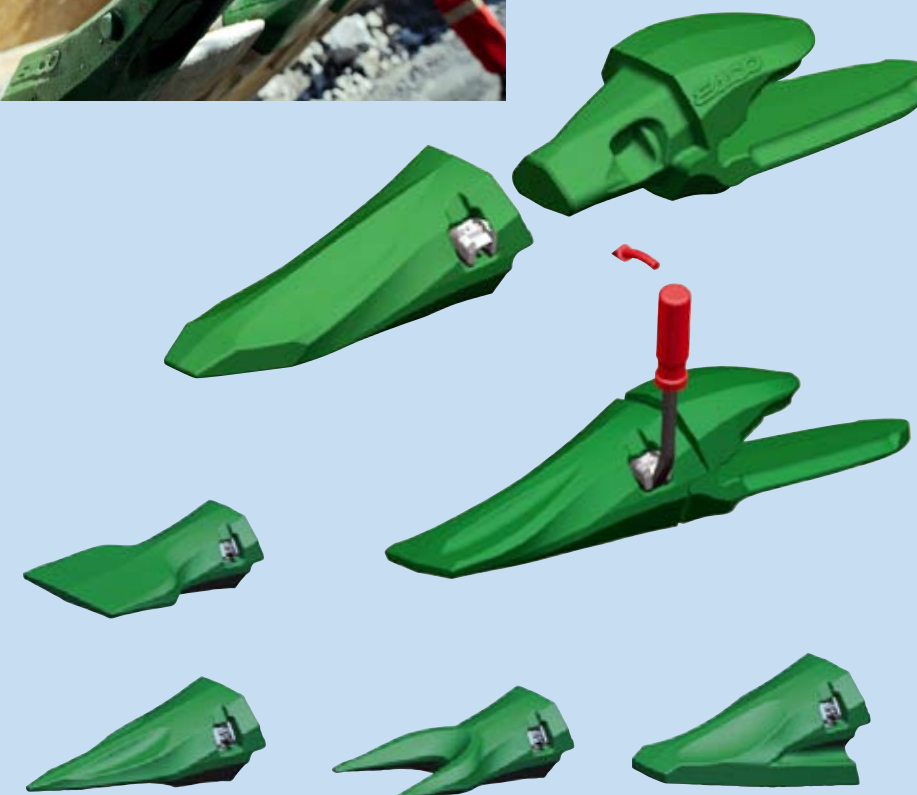
- Durch flachere Nase
- Gleichmäßigen Übergang zwischen Zahn und Halter
- Stromlinienförmige Zahnformen

#### Längere Standzeiten

- Durch einen hohen Verschleißmaterialanteil
- Extrem harte und zähe Stahllegierung.
- Weniger Verschleiß aufgrund hervorragender Eindringungseigenschaften.

#### Leicht und sicher zu handhaben

- Im Zahn integrierte Sicherung
- Zahnwechseln ohne Zuhilfenahme eines Hammers
- Eine Sicherung für alle Zahngrößen



# Ultralok® Zahn System U20 - U35

## U20 Spitzen

Bezeichn.	Beschreibung	Abmessungen in mm				Gewicht kg
		A	B	C	D	
U20AP	Abrasion Penetration	200	35	5	78	2,7
U20F	Flare	176	114	11	78	2,4
U20P	Pick	202	10	7	78	1,7
U20C	Chisel	191	27	10	78	2,0
U20S	Standard	176	69	7	78	2,0
U20T	Twin Pick	202	93	7	78	2,1

## U25 Spitzen

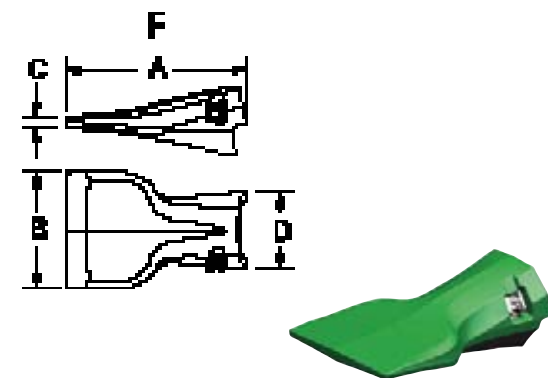
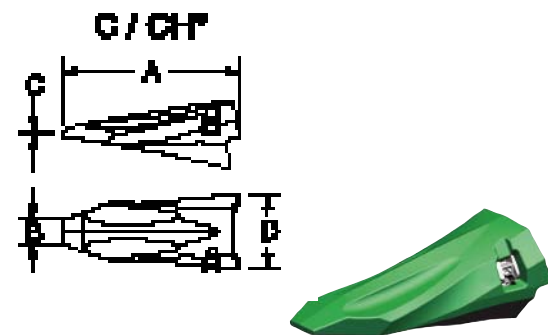
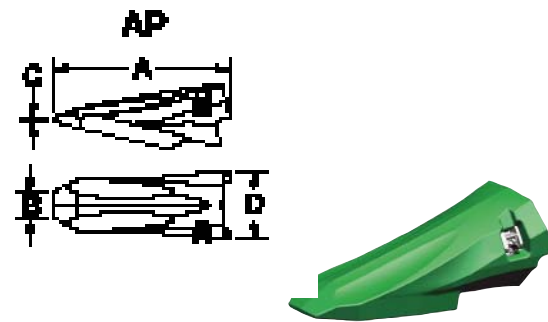
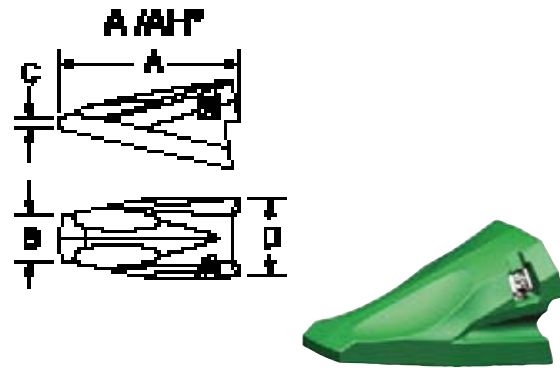
Bezeichn.	Beschreibung	Abmessungen in mm				Gewicht kg
		A	B	C	D	
U25A	Abrasion	219	55	13	93	5,8
U25AP	Abrasion Penetration	242	52	16	93	4,8
U25C	Chisel	229	31	10	93	3,4
U25F	Flare	210	127	12	93	4,1
U25H	Heavy	227	32	14	93	4,1
U25P	Pick	224	12	6	93	2,9
U25S	Standard	211	82	8	93	3,4
U25T	Twin Pick	224	112	8	93	3,3

## U30 Spitzen

Bezeichn.	Beschreibung	Abmessungen in mm				Gewicht kg
		A	B	C	D	
U30A	Abrasion	251	60	11	105	8,4
U30AP	Abrasion Penetration	275	42	7	105	7,1
U30C	Chisel	259	36	9	105	5,0
U30F	Flare	259	152	14	105	6,5
U30H	Heavy	257	36	16	105	5,8
U30P	Pick	274	14	9	105	4,1
U30S	Standard	240	91	10	105	5,0
U30T	Twin Pick	274	125	7	105	5,2

## U35 Spitzen

Bezeichn.	Beschreibung	Abmessungen in mm				Gewicht kg
		A	B	C	D	
U35A	Abrasion	279	69	15	119	12,0
U35AP	Abrasion Penetration	298	48	8	119	10,1
U35C	Chisel	291	40	8	119	7,0
U35F	Flare	287	178	16	119	9,3
U35H	Heavy	289	41	18	119	8,4
U35P	Pick	298	16	10	119	5,7
U35S	Standard	265	102	11	119	7,0
U35T	Twin Pick	298	143	8	119	7,0



# Ultralok® Zahn System U40 - U60

## U40 Spitzen

Bezeichn.	Beschreibung	Abmessungen in mm				Gewicht kg
		A	B	C	D	
U40A	Abrasion	314	78	15	134	17,0
U40AP	Abrasion Penetration	344	60	12	134	14,3
U40C	Chisel	328	45	9	134	10,0
U40F	Flare	316	203	18	134	13,0
U40H	Heavy	326	46	20	134	12,1
U40P	Pick	335	18	11	134	8,1
U40S	Standard	294	122	12	134	9,9
U40T	Twin Pick	334	161	10	134	9,9

## U45 Spitzen

Bezeichn.	Beschreibung	Abmessungen in mm				Gewicht kg
		A	B	C	D	
U45A	Abrasion	351	87	19	149	24,0
U45AP	Abrasion Penetration	390	58	10	149	20,0
U45C	Chisel	366	50	10	149	14,0
U45F	Flare	356	228	20	149	18,0
U45H	Heavy	364	51	22	149	17,0
U45P	Pick	360	19	12	149	11,0
U45S	Standard	328	129	13	149	14,0
U45T	Twin Pick	370	180	11	149	14,0

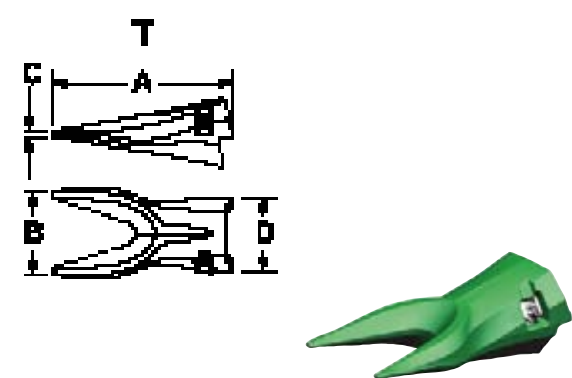
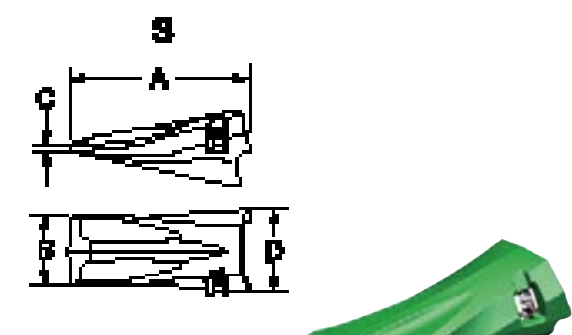
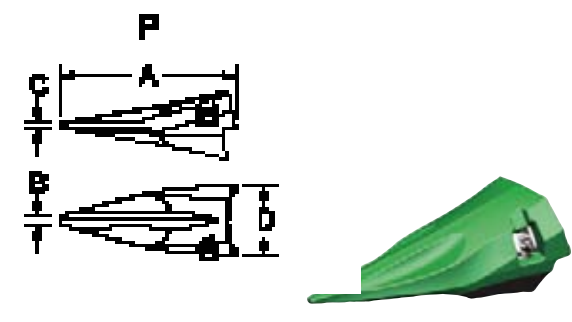
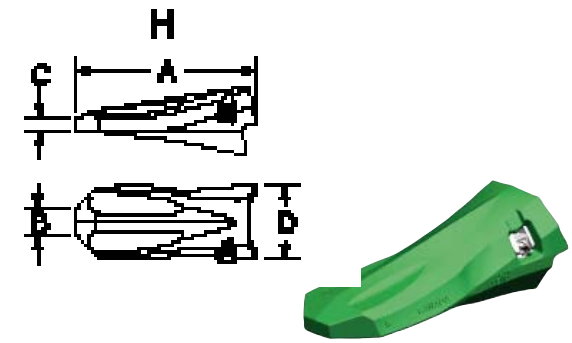
## U55 Spitzen

Bezeichn.	Beschreibung	Abmessungen in mm				Gewicht kg
		A	B	C	D	
U55A	Abrasion	397	98	21	169	35,0
U55AP	Abrasion Penetration	442	67	11	169	29,7
U55C	Chisel	415	57	11	169	20,6
U55F	Flare	397	254	22	169	26,1
U55H	Heavy	413	58	22	169	24,5
U55P	Pick	420	22	14	169	16,5
U55S	Standard	372	155	16	169	20,5
U55T	Twin Pick	419	204	13	169	20,0

## U60 Spitzen

Bezeichn.	Beschreibung	Abmessungen in mm				Gewicht kg
		A	B	C	D	
U60A	Abrasion	457	113	24	195	54,1
U60AH	Abrasion Hot Slag*	457	113	24	195	54,1
U60AP	Abrasion Penetration	494	76	16	195	44,5
U60C	Chisel	454	75	11	195	30,0
U60CH	Chisel Hot Slag*	454	75	11	195	30,0
U60F	Flare	411	279	26	195	39,8
U60H	Heavy	454	68	30	195	35,6
U60P	Pick	466	22	14	195	24,7
U60S	Standard	429	168	16	195	30,9
U60T	Twin Pick	466	235	15	195	30,4

\*AH und CH Spitzen haben die gleiche Größe wie A und C, Hot Slag Versionen sind zusätzlich mit einer speziellen heiße Schlacke beständigen Sicherung aus gestattet.



## Zahn um Zahn CAT kompatibel

Andere Zahnformen und  
Größen auf Anfrage.

### Standard CAT kompatibel

Orig.-Nr./Ref.-Nr.	Abmessungen in mm				Gewicht kg	Größe
	B	H	K	L		
<b>1U3202</b>	55	63	40	148	1,2	J200
<b>1U3252</b>	65	85	55	193	2,8	J250
<b>1U3302</b>	88	96	67	220	4,4	J300
<b>1U3352</b>	90	105	75	243	5,8	J350
<b>7T3402</b>	105	127	88	273	9,1	J400
<b>9W8452 / 1U3452</b>	116	125	98	300	11,1	J460
<b>9W8552 / 1U3552</b>	140	142	120	333	17,2	J550
<b>6I6602</b>	190	182	146	395	28,1	J600

### HD-lang CAT kompatibel

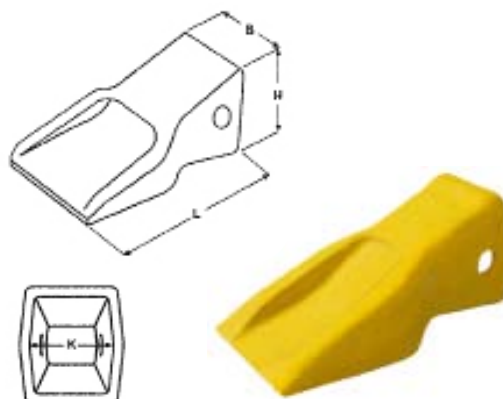
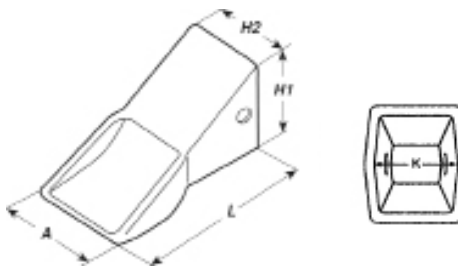
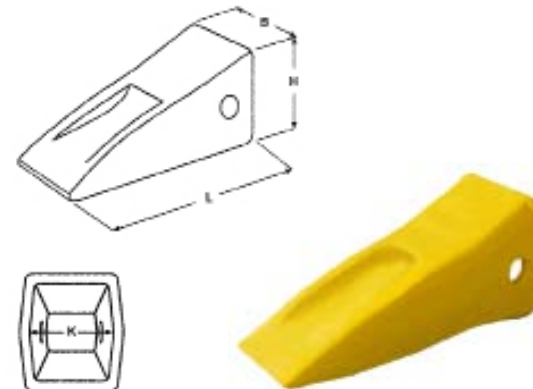
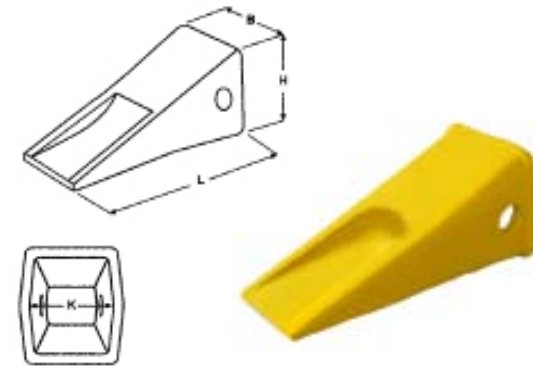
Orig.-Nr./Ref.-Nr.	Abmessungen in mm				Gewicht kg	Größe
	B	H	K	L		
<b>9N4252</b>	66	92	55	200	3,4	J250
<b>9N4302</b>	81	105	67	226	5,6	J300
<b>9N4352</b>	94	115	75	260	8,1	J350
<b>8E4402</b>	110	131	88	287	11,1	J400
<b>9N4452</b>	125	145	98	325	17,2	J460
<b>9N4552</b>	140	160	120	360	26,7	J550

### Laderzahn CAT kompatibel

Orig.-Nr./Ref.-Nr.	Abmessungen in mm				Gewicht kg	Größe
	H1	H2	K	L		
<b>4T2303</b>	105	81	67	226	5,6	J300
<b>4T2353</b>	115	84	75	260	8,1	J350
<b>7T3403</b>	131	110	88	287	11,1	J400
<b>9W1453</b>	145	125	98	325	17,2	J460
<b>9W1553</b>	160	140	120	360	26,7	J550

### Laderzahn abrasiv CAT kompatibel

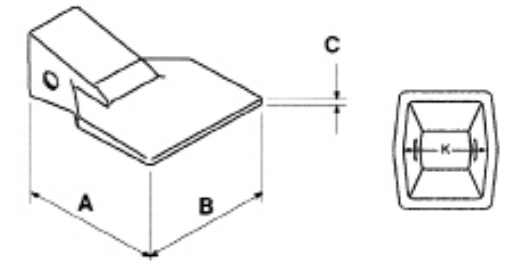
Orig.-Nr./Ref.-Nr.	Abmessungen in mm				Gewicht kg	Größe
	B	H	K	L		
<b>9N4253</b>	65	92	55	200	4,8	J250
<b>9N4303</b>	80	104	67	225	7,5	J300
<b>9N4353</b>	95	113	75	253	10,8	J350
<b>9N4453</b>	168	148	98	310	21,6	J460
<b>9N4553</b>	175	153	120	330	31,3	J550



## Zahn um Zahn CAT kompatibel

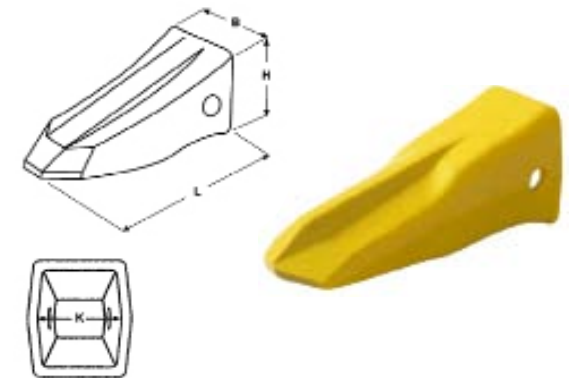
### Spaltenzahn CAT kompatibel

Orig.-Nr./Ref.-Nr.	Abmessungen in mm				Gewicht kg	Größe
	A	B	C	K		
<b>3G8250</b>	195	115	8	55	3,3	J250
<b>4T1300</b>	215	150	8	67	5,7	J300
<b>8J3350</b>	240	178	8	75	8,3	J350
<b>107-3400</b>	267	205	8	88	11,3	J400
<b>8J1450</b>	285	230	8	98	16,2	J460
<b>7J9550</b>	330	285	10	120	25,0	J550



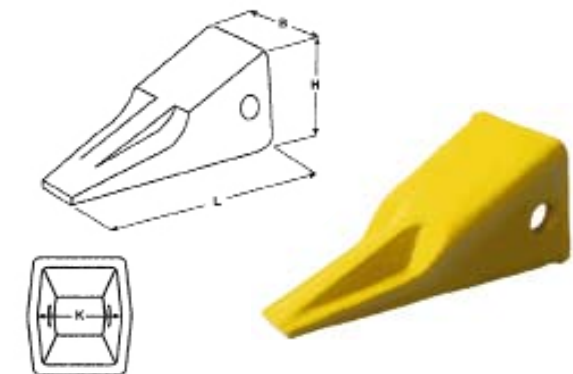
### Laderzahn HD CAT kompatibel

Orig.-Nr./Ref.-Nr.	Abmessungen in mm				Gewicht kg	Größe
	B	H	K	L		
<b>4T2303PT</b>	89	110	67	258	7,6	J300
<b>4T2353PT</b>	102	116	75	290	9,8	J350
<b>7T3402PT</b>	117	124	88	320	14,0	J400
<b>9W1453PT</b>	137	148	98	354	22,5	J460
<b>9W1553PT</b>	160	156	120	367	27,9	J550



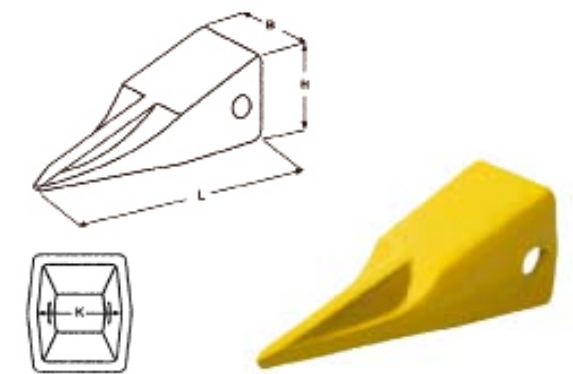
### Penetration CAT kompatibel

Orig.-Nr./Ref.-Nr.	Abmessungen in mm				Gewicht kg	Größe
	B	H	K	L		
<b>9J4309</b>	90	99	67	220	3,8	J300
<b>9J4359</b>	98	108	75	250	5,4	J350
<b>6Y5409</b>	110	130	88	275	8,2	J400
<b>9W8459</b>	120	132	98	300	10,0	J460
<b>9W8559 / 9J4559</b>	144	150	120	344	14,9	J550
<b>7I7609</b>	190	182	146	390	29,1	J600



### Felszahn spitz CAT kompatibel

Orig.-Nr./Ref.-Nr.	Abmessungen in mm				Gewicht kg	Größe
	B	H	K	L		
<b>9J4259V</b>	65	75	55	200	2,6	J250
<b>9J4309V</b>	89	97	67	225	4,2	J300
<b>9J4359V</b>	102	111	75	250	6,1	J350
<b>6Y5409V</b>	115	129	88	325	10,0	J400
<b>9W8459V</b>	136	133	98	353	13,4	J460
<b>9W8559V</b>	162	153	120	380	16,6	J550



## Zahn um Zahn CAT kompatibel

Andere Zahnformen und  
Größen auf Anfrage.

### Felszahn doppelspitz CAT kompatibel

Orig.-Nr./Ref.-Nr.	Abmessungen in mm				Gewicht kg	Größe
	B	H	K	L		
9J4259TV	65	75	55	215	3,2	J250
9J4309TV	89	97	67	242	4,2	J300
9J4359TV	102	111	75	287	6,85	J350
6Y5409TV	115	129	88	320	10,0	J400
9W8459TV	136	133	98	354	15,0	J460
9W8559TV	162	153	120	377	17,4	J550

### Zahnhalter Flush CAT kompatibel

Ref.-Nr.	J-System Größe	Abmessungen in mm			Gewicht kg
		L	T	S	
4T1204	J200 (flush)	233	138	15-20	1,9
1U1254	J250 (flush)	340	230	20-30	5,5
1U1304	J300 (flush)	355	235	25-35	8,5
1U1354	J350 (flush)	425	286	35-40	14,5
1073404	J400 (flush)	447	n.a.	40-45	15,4
7T8454	J460 (flush)	485	291	45-50	20,4

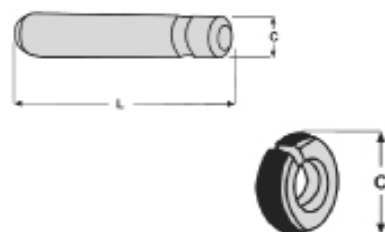
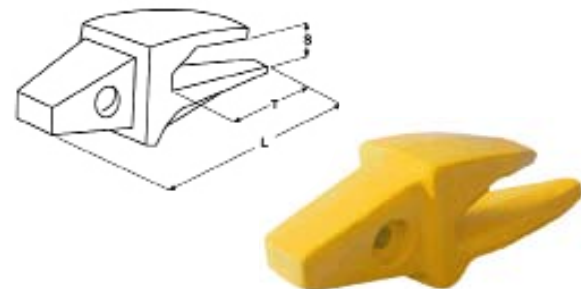
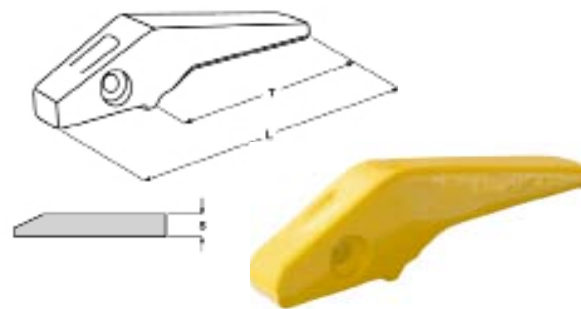
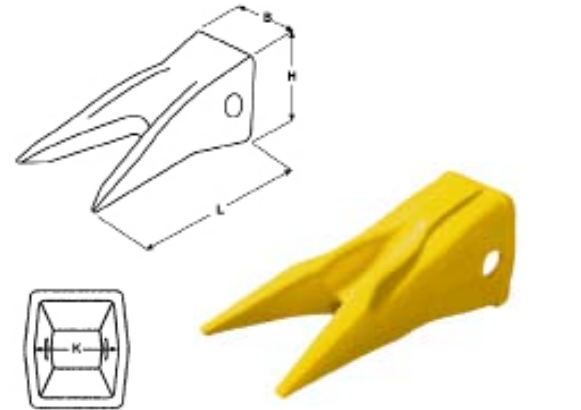
### Gabelhalter CAT kompatibel

Ref.-Nr.	J-System Größe	Abmessungen in mm			Gewicht kg
		L	T	S	
8J7525	J200 (1-1/2 schenklig)	180	100	22	1,6
3G0169	J250 (1-1/2 schenklig)	255	152	27	4,3
3G6304	J300 (1-1/2 schenklig)	304	183	33	7,5
3G8354	J350 (1-1/2 schenklig)	345	206	43	9,3
7T3404	J400 (1-1/2 schenklig)	385	230	47	13,9
8E6464	J460 (1-1/2 schenklig)	440	283	52	20,3
1U1553	J550 (1-1/2 schenklig)	513	340	63	32,4
6I6604	J600 (1-1/2 schenklig)	570	375	79	57,0

### Sicherungsbolzen CAT kompatibel

Ref.-Nr.	Größe/Typ	Abmess. mm		Ref.-Nr.	Größe/Typ	Abmess. mm
		c	L			
1U4208	Bolzen J200	11	57	8E6209	Ring J200	22
9J2258	Bolzen J250	14	77	8E6259	Ring J250/J300	30
9J2308	Bolzen J300	14	92	8E6259	Ring J250/J300	30
9J2358	Bolzen J350	19	105	8E6359	Ring J350/J450	39
7T3408	Bolzen J400	22	118	8E8409	Ring J400	43
8E0468	Bolzen J460	24	133	8E8469	Ring J460	44
9J4458	(Bolzen J450)	19	130	8E6359	Ring J350/J450	39
1U1558	Bolzen J550	25	163	8E5559	Ring J550	52

\*mit Kunststoffmantel



## Zahn um Zahn Bofors kompatibel

### Torpedo-Zahn Bofors kompatibel

Ref.-Nr.	Orig.-Nr.	Abmessungen in mm					Gewicht kg	Hülse	Sicherung
		A	B	H	K	L			
921F	31101/4044336	80	41	44	28	340	5,5	9210	CL13
922F	32102/4044428	90	49	52	35	407	9,0	9220	CL15
923F	33101/3031334	100	55	58	45	483	13,7	9230	CL17
924F	34101/3031335	110	62	64	50	545	18,3	9240	CL17
925F	35101/3031336	125	73	75	55	595	26,3	9250	CL19

### Torpedo-Zahn Bofors kompatibel

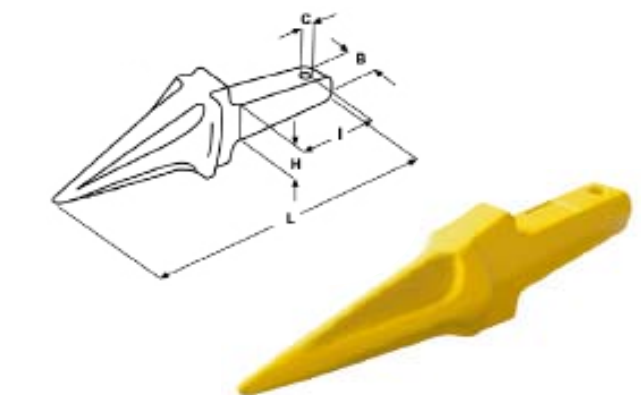
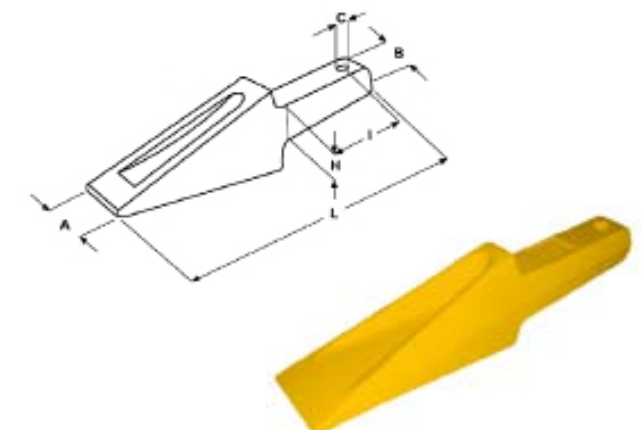
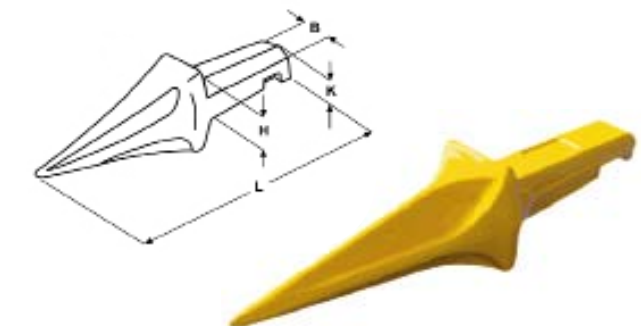
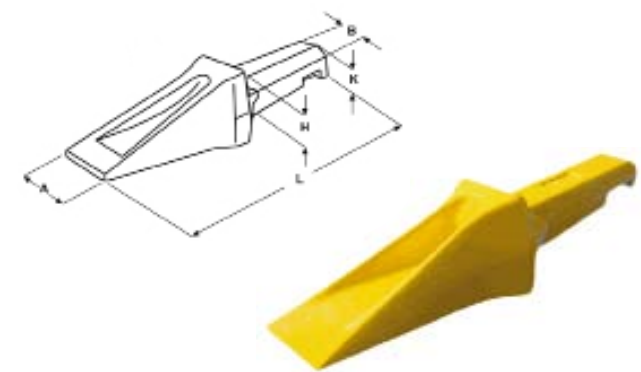
Ref.-Nr.	Orig.-Nr.	Abmessungen mm				Gewicht kg	Hülse	Sicherung
		B	H	K	L			
921S	31107/4044336	41	44	28	365	5,0	9210	CL13
922S	32103/4046911	49	52	35	435	8,5	9220	CL15
923S	33103/3031364	55	58	45	515	13,5	9230	CL17
924S	34107/3031335	62	64	50	575	18,9	9240	CL17
925S	35107/3031336	73	75	55	633	25,0	9250	CL19

### Torpedo-Zahn Bofors kompatibel

Ref.-Nr.	Orig.-Nr.	Abmessungen mm				Gewicht kg	Hülse	Sicherung
		A	B	H	L			
7500T	904F/3027580	80	50	50	360	6,7	9040	SH14X80
10000T	905F/4046663	90	58	58	410	9,4	9050	SH20X80
15500T	906F/3027689	95	64	64	510	15,1	9060	SH20X100
24000T	907F/3027512	110	75	75	580	22,0	9070	SH20X120

### Torpedo-Zahn Bofors kompatibel

Ref.-Nr.	Orig.-Nr.	Abmessungen mm			Gewicht kg	Hülse	Sicherung
		B	H	L			
7500TS	904S/3027580	50	50	360	6,7	9040	SH14X80
10000TS	905S/4046663	58	58	410	9,4	9050	SH20X80
15500TS	906S/3027689	64	64	510	15,1	9060	SH20X100
24000TS	907S/3027512	75	75	580	22,0	9070	SH20X120



## Zahn um Zahn Bofors kompatibel

Andere Zahnformen und  
Größen auf Anfrage.

### Baggerzahn Bofors kompatibel

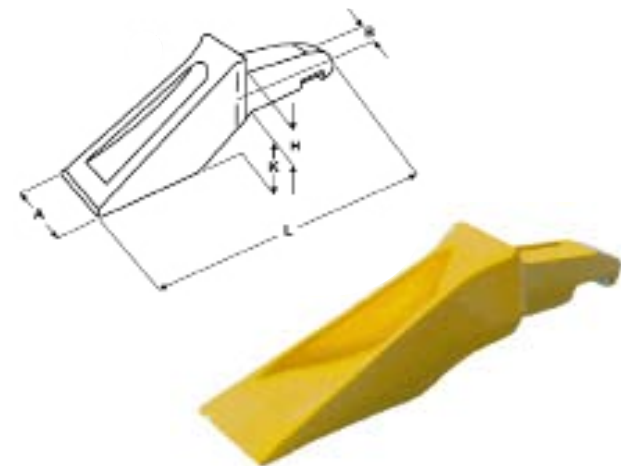
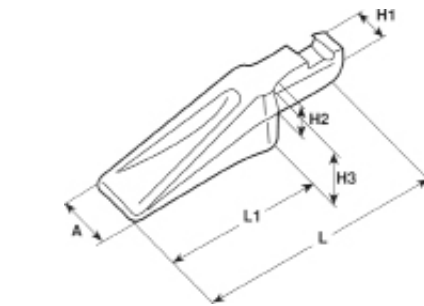
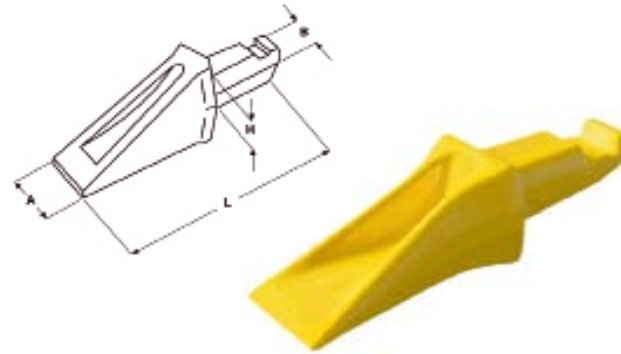
Ref.-Nr.	Orig.-Nr.	Abmessungen mm				Gewicht kg	Hülse	Sicherung
		A	B	H	L			
931F	30104/4046818	62	36	36	228	2,2	9110	CL11
932F	31104/4046799	65	42	44	279	3,7	9120	CL13
933F	32105/3032682	80	54	96	357	7,1	9130	CL15
934F	33104/3031354	100	59	116	397	11,2	9140	CL17

### Greiferzahn Bofors kompatibel

Ref.-Nr.	Orig.-Nr.	Abmessungen mm				Gewicht kg	Hülse	Sicherung
		B	B1	H1	L			
941	30103/4044291	62	36	36	247	2,1	9110	CL11
942	31103/4044388	70	42	44	292	3,3	9120	CL13
943	3031362	85	54	54	410	7,4	9130	CL15

### Laderzahn Bofors kompatibel

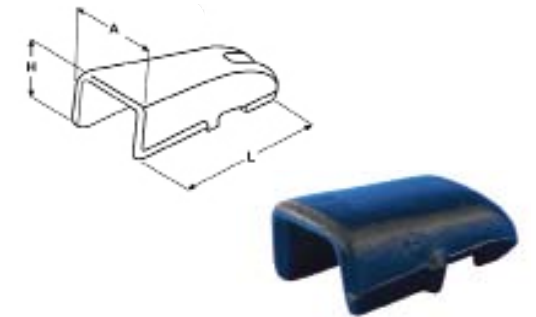
Ref.-Nr.	Orig.-Nr.	Abmessungen in mm					Gewicht kg	Hülse	Sicherung
		A	B	H	K	L			
911	30101/4046815	62	32	36	25	258	2,5	9110	CL11
912	31102/4046796	70	37	44	30	308	4,5	9120	CL13
913	32101/3032680	85	48	54	35	375	8,3	9130	CL15
914	33102/3032705	110	52	59	40	415	12,0	9140	CL17



## Zahn um Zahn Bofors kompatibel

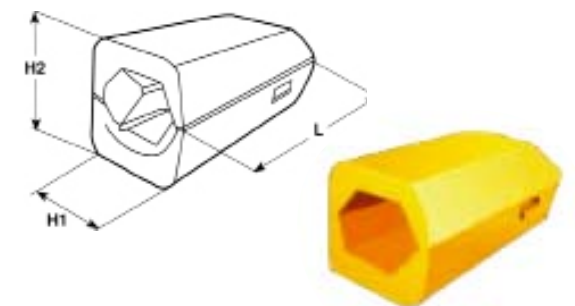
### Hülse Bofors kompatibel

Ref.-Nr.	Orig.-Nr.	Abmessungen mm			Gewicht kg
		A	H	L	
9110	31006 / 4046816	64	50	121	1,0
9120	31004 / 4046797	77	61	160	2,0
9130	32004 / 4046819	94	74	209	3,8
9140	33004 / 4046882	105	83	216	5,1



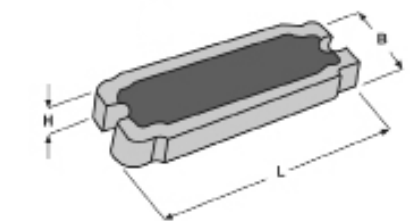
### Einschweißhülse Bofors kompatibel

Ref.-Nr.	Orig.-Nr.	Abmessungen mm			Gewicht kg
		B	H	L	
9210	31003/3031434	100	95	190	6,8
9220	32003/3031394	115	105	230	9,5
9230	33003/3031395	125	110	268	12,5
9240	34003/3031396	140	125	300	18,0
9250	35004/3031397	155	140	318	27,0



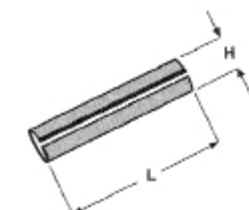
### Sicherung Bofors kompatibel

Ref.-Nr.	Orig.-Nr.	Abmessungen mm			Gewicht kg
		B	H	L	
CL11	30201 / 6254673	27	8	59	0,05
CL13	31201 / 6254675	32	10	73	0,09
CL15	32201 / 6254677	35	10	87	0,13
CL17	33201 / 6254682	40	11	96	0,18
CL19	35201 / 6254679	50	13	120	0,27



### Sicherungsstift Bofors kompatibel

Ref.-Nr.	passend zu Zahn	Abmessungen mm	
		H	L
SH14X80	7500T + 7500TS	14	80
SH20X80	10000T + 10000TS	20	80
SH20X100	15500T + 15500TS	20	100
SH20X120	24000T + 24000TS	20	120



# Zahn um Zahn

Andere Zahnformen und  
Größen auf Anfrage.

## Baggerzahn kompatibel Lehnhoff

Ref.-Nr.	Abmessungen mm				Gewicht kg
	B	B1	H	L	
<b>301B</b>	61	33	34	125	2,0

## Laderzahn kompatibel Lehnhoff

Ref.-Nr.	Abmessungen mm				Gewicht kg
	B1	B	H	L	
<b>400F</b>	34	50	34	90	2,0
<b>411F</b>	34	65	34	115	2,6

## Hülse kompatibel Lehnhoff

Ref.-Nr.	Abmessungen mm		Gewicht kg
	B	L	
<b>1</b> für Zahn 301B	53	144	1,0
<b>11</b> für Zahn 411F	60	125	1,0
<b>1011</b> Sicherungsblech	29	98	0,06
<b>1012</b> Schraubsicherung			0,1

## Minizahn

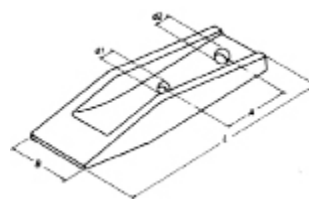
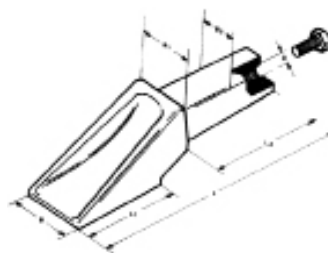
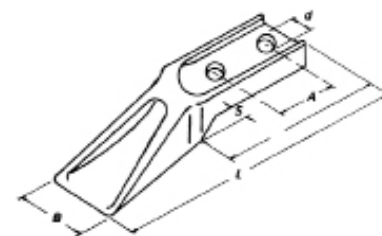
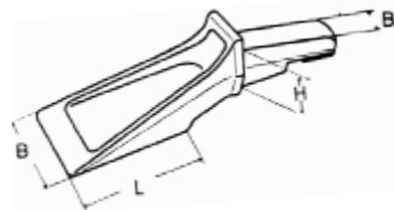
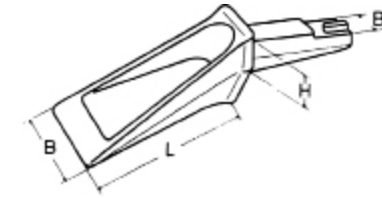
Ref.-Nr.	Abmessungen mm				Gewicht kg
	A	B	d Ø	L	
<b>Mini-ZI</b>	40-45	50	13	185	1,1
<b>Mini-ZII</b>	55	60	17	225	1,5
<b>Mini-ZIII</b>	84	60	17	245	1,7

## Laderzahn kompatibel Atlas

Ref.-Nr.	Abmessungen mm		Gewicht kg
	B	L	
<b>760</b> (830899-NB) (Atlas)	60	220	1,5

## Greiferzahn

Ref.-Nr.	Abmessungen mm		Gewicht kg
	B	L	
<b>876</b>	68	209	1,5
<b>8657.216 / 640000050</b>	85	209	1,5



# Zahn um Zahn

## Greiferzahn kompatibel O+K, Atlas

Ref.-Nr.	Abmessungen mm				Gewicht kg
	A	B	d Ø	L	
<b>852/2</b> (O+K) 033475	110	60	26	405	7,5
<b>852/3</b> (O+K) 033016	100	50	26	315	4,9
<b>873/3</b> (Atlas) 456113	90	75	26	330	5,5

## Greiferzahn 3-Loch

Ref.-Nr.	Typ	Abmessungen mm						Gewicht kg		
		A	B	C	C1	D	L		L1	d Ø
<b>879</b>	Atlas	65	40	78	60	16	280	122	17	3,0
<b>880</b>	Atlas	75	65	90	70	20	328	125	21	5,3
<b>877</b>	LH	75	40	140	80	20	328	125	18	5,3

## Zahnspitze

Ref.-Nr.	Abmessungen mm		Gewicht kg
	A	B	
<b>23Z</b> (43171460) (Zettelmeyer/ H&L)	140	54	1,1
<b>23</b> (43171486) Sicherung	58	19	0,1
<b>23</b> Adapt (43171478) Halter			1,75

## Aufreisserspitze

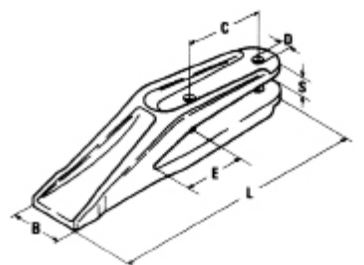
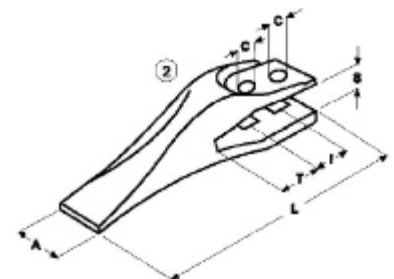
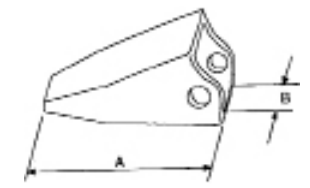
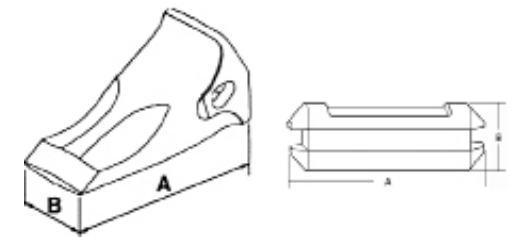
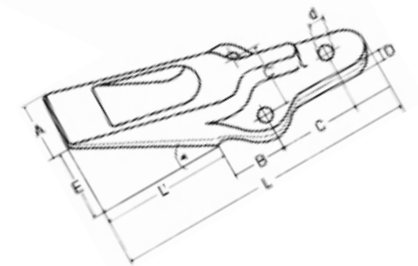
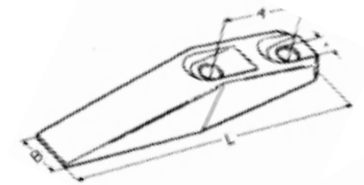
Ref.-Nr.	Abmessungen mm		Gewicht kg
	A	B	
<b>482a</b> (Faun) 141-0891	140	54	1,1
<b>SH</b> 16x50 Sicherung			

## Gabelzahn kompatibel JCB

Ref.-Nr.	Abmessungen mm						Gewicht kg
	A	C	I	L	S	T	
<b>531/03205</b> (JCB)	50	20	45	260	22	51	5,0

## Gabelzahn

Ref.-Nr.	Abmessungen mm					Gewicht kg
	B	C	d Ø	E	L	
<b>17-7</b> (6640)	49	40-45	13	36	185	1,4
<b>E20</b>	54	55	17	44	222	1,6



# Zahn um Zahn

## UNI-Z kompatibel/UNI-Z 2000 original

Andere Zahnformen und Größen auf Anfrage.

### Zahnkappe UNI-Z kompatibel

Ref.-Nr.	Abmessungen mm				Gewicht kg	Größe
	A	B	C	d Ø		
<b>UNI-ZI F</b>	63	119	56	16	1,0	1
<b>UNI-ZII F</b>	73	151	71	18	1,7	2
<b>UNI-ZIII F</b>	91	191	77	20	3,0	3
<b>UNI-ZIV F</b>	110	231	86	27	4,2	4

### Zahnhalter UNI-Z kompatibel

Ref.-Nr.	Abmessungen mm				Gewicht kg	Größe
	A	B	C	d Ø		
<b>UNI-ZI</b>	215	37	20	59	1,6	1
<b>UNI-ZII</b>	270	43	22	68	2,9	2
<b>UNI-ZIII</b>	325	48	35	79	4,4	3
<b>UNI-ZIV</b>	365	65	45	102	7,5	4

### Sicherung UNI-Z kompatibel

Ref.-Nr.	Abmessungen mm		Gewicht kg	Größe
	H	L		
<b>UNI-ZI Si</b>	14	50	0,04	1
<b>UNI-ZII Si</b>	16	65	0,06	2
<b>UNI-ZIII Si</b>	18	80	0,10	3
<b>UNI-ZIV Si</b>	20	95	0,16	4

### Zahnkappe UNI-Z 2000 original

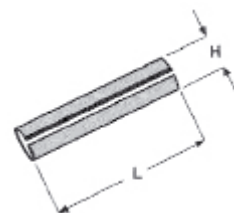
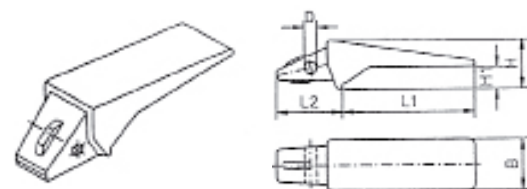
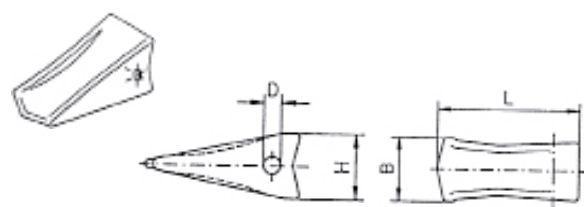
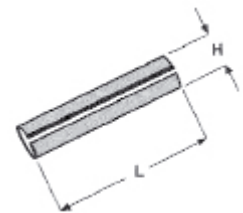
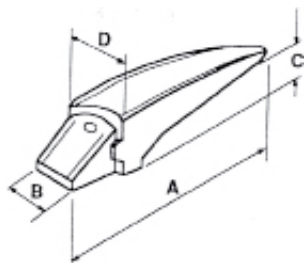
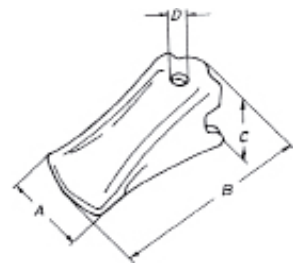
Ref.-Nr.	Abmessungen mm				Gewicht kg	Größe
	B	d Ø	H	L		
<b>UNI-Z2000I F</b>	62	16	55	132	1,3	1
<b>UNI-Z2000II F</b>	70	20	66	156	1,9	2
<b>UNI-Z2000III F</b>	85	22	82	192	3,7	3
<b>UNI-Z2000IV F</b>	102	24	93	228	5,6	4

### Zahnhalter UNI-Z 2000 original

Ref.-Nr.	Abmessungen mm					Gewicht kg	Größe
	B	d Ø	H1	H	L1-L2		
<b>UNI-Z2000I</b>	60	12	20	55	215	2,0	1
<b>UNI-Z2000II</b>	68	16	25	70	264	3,0	2
<b>UNI-Z2000III</b>	80	18	35	82	318	5,0	3
<b>UNI-Z2000IV</b>	95	20	45	94	370	8,1	4

### Sicherung UNI-Z 2000 original

Ref.-Nr.	Abmessungen mm		Gewicht kg	Größe
	H	L		
<b>UNI-Z2000I Si</b>	12	60	0,04	1
<b>UNI-Z2000II Si</b>	16	70	0,06	2
<b>UNI-Z2000III Si</b>	18	85	0,10	3
<b>UNI-Z2000IV Si</b>	20	100	0,16	4



## HS-Verschleißteile und Zubehör

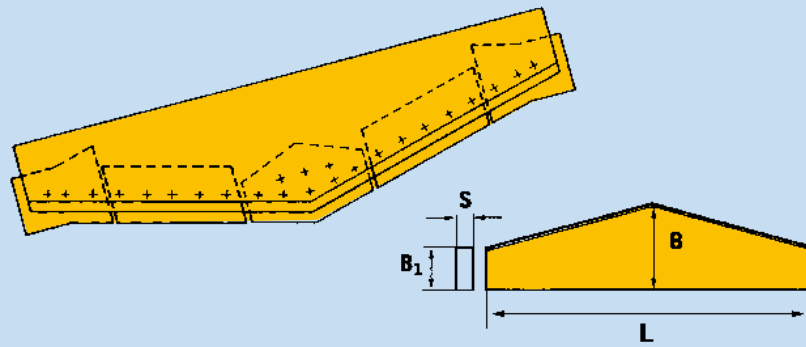


### Ersatzteile für Cat / Komatsu Geräte

Motoren- und Endantriebsteile, Zylinderköpfe, Kolben, Dichtungen, Zahnräder + Ritzel, Kolben + Buchsen, Ventile, Pumpen, Hydraulikbuchsen und Bolzen, Filter, Dichtungssätze, Leitungen, Armaturen, Bremsklötze, Elektroteile, Lichtmaschinen und Anlasser, Lagerblöcke für Leiträder, Schildteile, Kurbelwellen, Nockenwellen, Keilriemen, Zahnprogramm, Inspektionsmaterial usw.

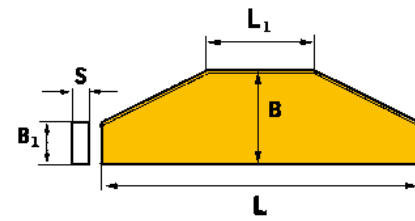


# Messerscharf



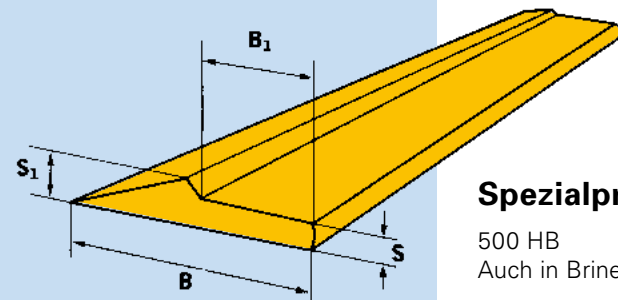
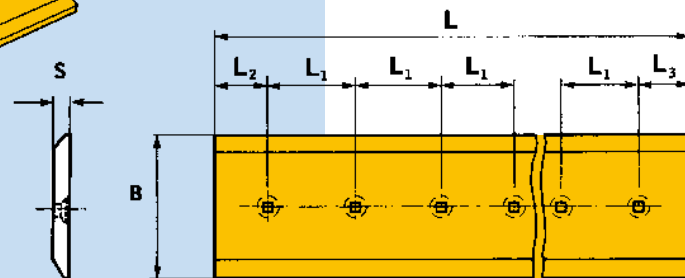
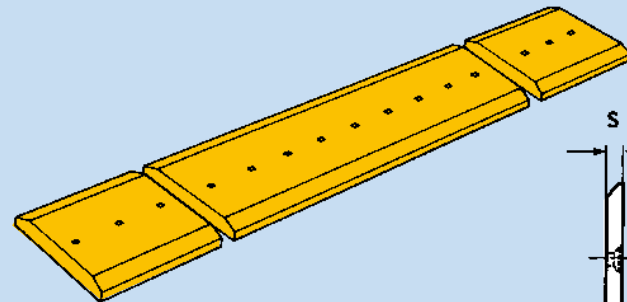
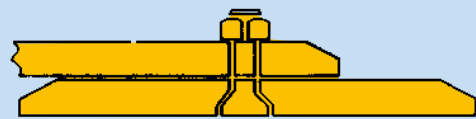
## Trapez- und Spitzschneiden

Lieferbar in HARDOX für unterschiedliche Unterschraubmesser.



## Unterschraubmesser

Lieferbar in HB 400 und HB 500, einfach oder doppel gefast, für alle gängigen Herstellertypen oder nach Zeichnung.



## Spezialprofile

500 HB  
Auch in Brinell 280 lieferbar.

### Technische Daten

S mm	B mm	B1 mm	S1 mm	Gewicht kg/m
11	101	46	21	9,5
16	151	68	32	20,5
19	203	127	32	32,0
29	254	130	57	65,0
40	254	130	68	87,0

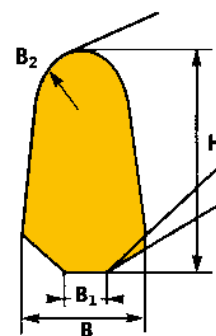
Weitere Abmessungen sind auf Anfrage lieferbar.

### Technische Daten

H mm	B mm	B1 mm	B2 mm	Gewicht kg/m	Länge mm
30	16	4	5	2,8	3.000
40	22	5	7	5,2	3.000
50	27	6	10	8,4	3.000
65	30	10	10	12,0	3.000
68	37	12	14	15,7	3.000

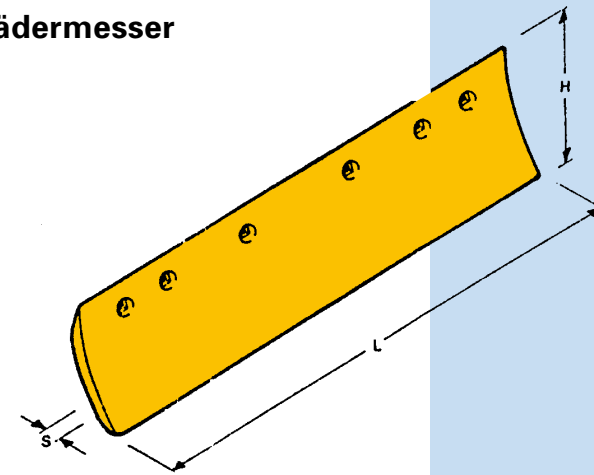
## Stegprofile

500 HB



# Messerscharf

## Grädermesser

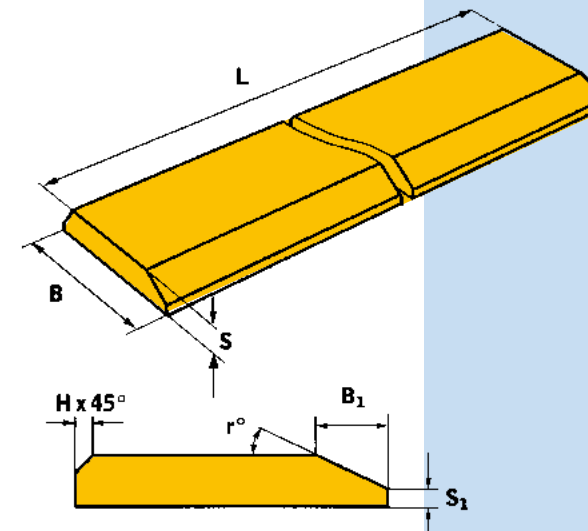
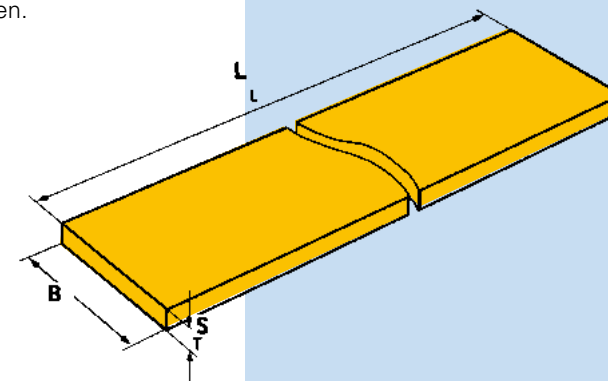


### Technische Daten

Ref.-Nr.	Breite H mm	Stärke S mm	Länge L mm	Bohrung Zoll	Anzahl Bohrungen
3G7966	152,4	19	1524	5/8	11
5D9553	152,4	15,88	1828	5/8	13
5D9556	152,4	19	1828	5/8	13
5D9557	152,4	19	2133	5/8	15
5D9558	203,2	19	1828	5/8	13
5D9559	203,2	19	2133	5/8	15
9W2340	203,2	19	1524	5/8	11

## Verschleißstreifen

450 HB  
Verschleißstreifen können nach Rück-sprache auch in 6.000 mm Länge geliefert werden.



### Technische Daten

S mm	B mm	Gewicht Kg / m	Länge mm
10	80	6,4	3.000
10	100	8,0	3.000
12	80	7,7	3.000
12	100	9,6	3.000
12	150	14,4	3.000
15	80	9,6	3.000
15	100	12,0	3.000
15	120	14,4	3.000
15	150	18,0	3.000
15	200	24,0	3.000
20	80	12,8	3.000
20	100	16,0	3.000
20	120	19,2	3.000
20	150	24,0	3.000
20	200	32,0	3.000
25	80	16,0	3.000
25	100	20,0	3.000

### Technische Daten

S mm	B mm	B1 mm	S1 mm	Fase H	r	Gewicht kg/m
12	100	20	4	-	25°	9,2
15	120	24	4	5 x 45°	25°	14,4
16	150	25	4	5 x 45°	25°	17,8
20	150	30	6	5 x 45°	25°	22,1
20	200	30	6	5 x 45	25°	30,1
25	200	37	8	5 x 45°	25°	37,3
25	250	37	8	5 x 45	25°	47,3
30	250	44	10	8 x 45°	25°	56,1
30	270	44	10	8 x 45°	25°	60,9
35	270	50	12	9 x 45°	25°	70,6
30	300	50	12	9 x 45°	25°	65,5
35	300	50	12	9 x 45°	25°	77,3
40	300	55	14	9 x 45°	25°	89,8
50	300	70	17	11 x 45°	25°	110,1

Weitere Abmessungen sind auf Anfrage lieferbar.


**HS-BOX** basic

### Die schlaue Entscheidung: HS-BOX basic

Die **HS-BOX basic** ist auf der Transporterpritsche die clevere Alternative zur selbst gezimmerten Holzkiste. Die HS-BOX basic besteht aus einem Bausatz von 6 passgenauen Bauteilen die sich kinderleicht zusammenbauen lassen. Alles was Sie dazu benötigen, ist eine handelsübliche Nietzange.

**Auspacken – Zusammenbauen – Aufladen – Einladen. Und Losfahren**

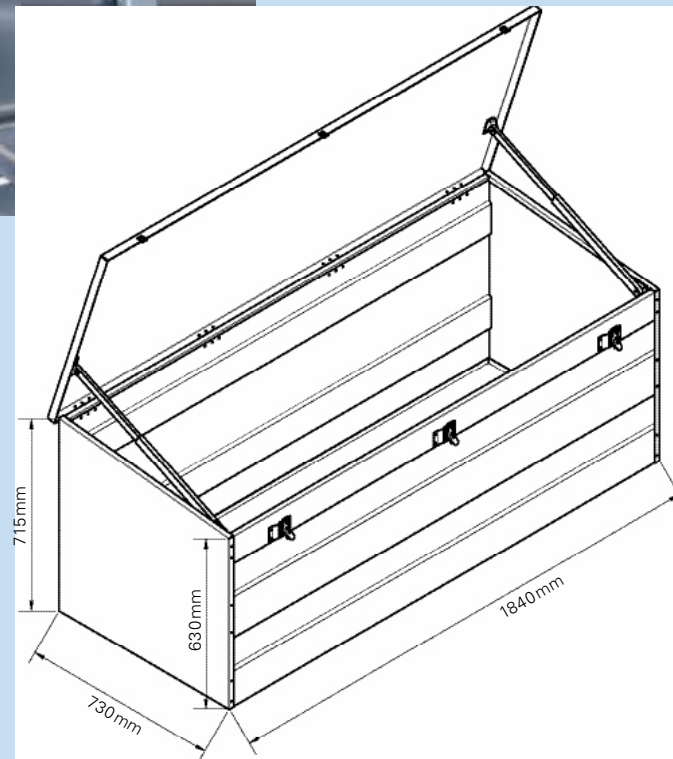
#### HS-BOX basic

- Kastenkorpus aus 1 mm verzinktem Blech
- Deckel nach oben klappbar aus 1,25 mm starkem verzinktem Blech
- 4 Deckelscharniere (80x60 mm)
- 3 abschließbare Schnappverschlüsse zum Verschließen des Deckels
- 2 Deckelfeststeller für bequemes Be- und Entladen
- Gewicht 57kg

#### Zubehör / Ausstattung

Komfortabler Zugriff vom Boden aus – Sie brauchen nur die Ladebordwand abklappen.

- **Seitentüre Fahrerseite**
- **Seitentüre Beifahrerseite**  
Bequemes Auf- und Abladen auf/ von der Pritsche mit dem Gabelstapler
- **4 Füße aus verzinktem Stahlblech** für Aufnahme mit dem Gabelstapler
- **HS-BOX basic fertig montiert** TopOptik
- **Pulverbeschichtung** in RAL Wunschfarbe inkl. Montage


**HS-BOX** deLuxe

### Perfekt in Aussehen und Funktion HS-Box deLuxe

Aus 2 mm starkem Blech. Zum Schutz vor Korrosion mit KTL Oberflächen versiegelt und auf der Außenseite in Ihrer RAL-Wunschfarbe Pulverbeschichtet. Nach dem Baukastenprinzip können Sie je nach Anforderung aus verschiedenen Einsätzen, Trennwänden und Behältern auswählen. Auch individuelle Ausfertigungen sind auf Anfrage möglich.

#### HS-Box deLuxe

- Zur Lagerung und Transport von Werkzeugen, Kanistern etc.
- Extrem stabil
- Zugriff vom Boden aus über seitliche Öffnung
- Individuelle Ausstattungsvarianten
- KTL-Beschichtung auf der Außenseite
- Top-Optik – Pulverbeschichtung in allen RAL-Farben möglich

#### Zusätzliche Ausstattungsvarianten (optional)

##### Transportrahmen

aus 3/2mm Stahlblech\*\* mit Kran- und Staplerzinkenaufnahme 1850x735 mm

##### Ablage-Box L

Wird im Kastenboden eingienietet  
2mm Stahlblech\*  
380x300x360 (LxHxB)

##### Ablage-Box XL

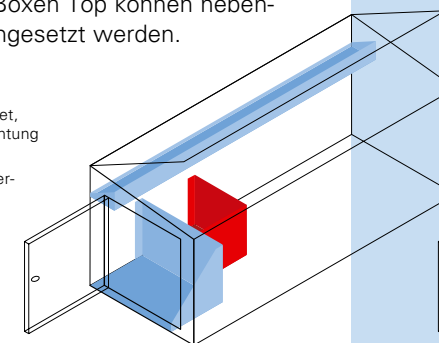
Wird im Kastenboden eingienietet  
2mm Stahlblech\*  
450x300x360 (LxHxB)

##### Ablage-Box Top

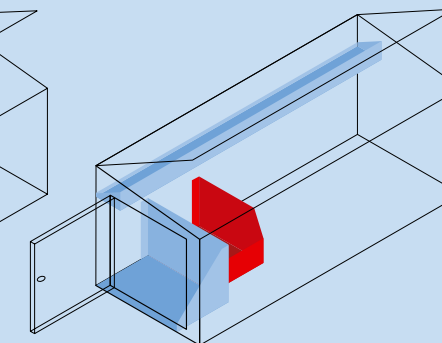
Zum Einhängen im oberen Bereich 2mm Stahlblech\* 495x150x400 (LxHxB)  
Maximal 3 Boxen Top können nebeneinander eingesetzt werden.

\* KTL beschichtet, Pulverbeschichtung optional

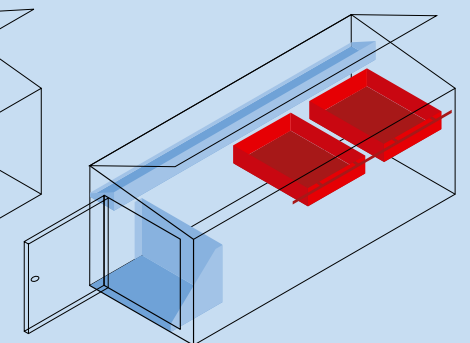
\*\*KTL- und Pulverbeschichtet



Ablage-Box L



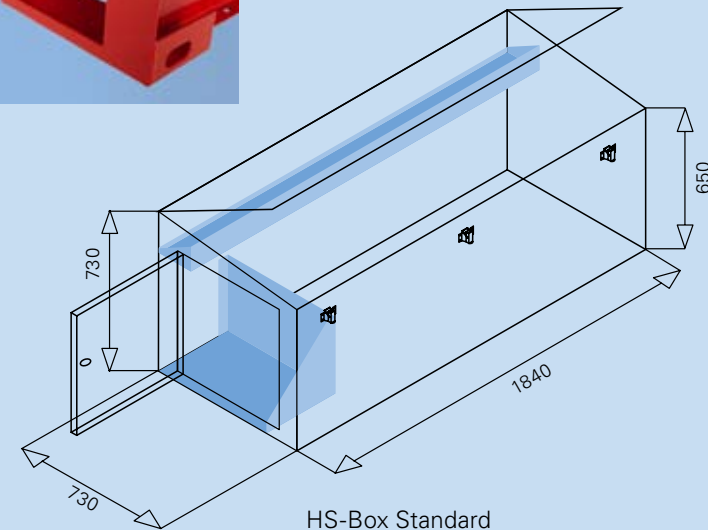
Ablage-Box XL



Ablage-Box Top

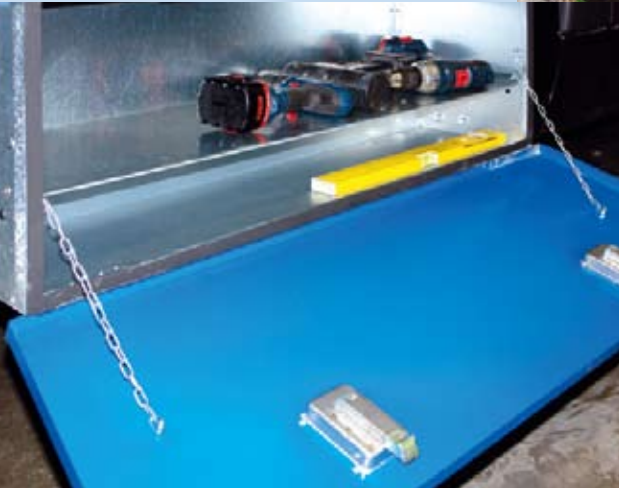


Außenmaße: HS-BOX 1840x730/650x730mm (LxHxB)  
Breite im Bereich Seitendeckelverschluss: 1890mm  
Öffnung Deckel Oberseite: 1800x690mm  
Öffnung seitliche Türe: 550x550mm  
Ablagewanne: 1836x160x170mm (LxHxB)  
Ablagebox Standard 540x350/ 50x365mm (LxHxB)



HS-Box Standard

## Alles im Kasten: HS-Staukästen



## HS-Schoch ist Systemlieferant



### Stahlbau

Als Stahlbauprofi verfügen wir über mehr als 20 Jahre Know-how in der Stahlbearbeitung. Vom Zuschnitt über Umformen bis Schweißen und Zerspanen kann HS-Schoch bis zu 200 mm starke Bleche verarbeiten.

Unser Maschinenpark umfasst unter anderem Laser-, Plasma- und Brennschneidanlagen, Abkantpressen und mehrere Bearbeitungszentren.

Damit können wir Ihre Anforderungen und Ihre Sonderwünsche umsetzen.

Auch in HARDOX®-Verschleißblech. Siehe Seite 30.

### Blechbearbeitung

Auch in Sachen Blech sind wir Ihr Ansprechpartner. Mit unserer modernen Blechkanalstraße, einer Laserschneideanlage, Abkantpressen und Stanzanlagen sind wir in der Lage Ihre Konstruktionen und Pläne zu realisieren.

### KTL-Beschichtung

Und damit Sie und Ihre Kunden auch lange Freude an Ihren Produkten haben, können Sie diese bei uns auch vor Korrosion schützen lassen.

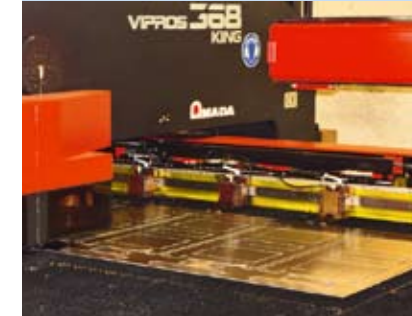
KTL steht für »Kathodische Tauchlackierung« und ist die perfekte Kombination aus Korrosionsschutz, Qualität, Wirtschaftlichkeit und Umweltfreundlichkeit.

KTL garantiert einen wirksamen, dauerhaften und kratzfesten Korrosionsschutz, der Steinschlag und Salzwasser beständig ist.

### Pulverbeschichtung

Weil das Auge bekanntlich mitisst und eine perfekte Oberfläche Ihre Produkte attraktiver und begehrter macht, beschichten wir diese gerne in Ihrer Wunschfarbe. Ob RAL-, HKS-, NCS- oder Hausfarbtöne.

Darüber hinaus leistet die Pulverbeschichtung zusätzlich einen effektiven hochwertigen Korrosionsschutz.



# HS-LKW-Zubehör/ Truckstyling



Tuning und Styling  
**1. PLATZ**  
 2005-2009

# HS-LKW-Zubehör/ Truckstyling

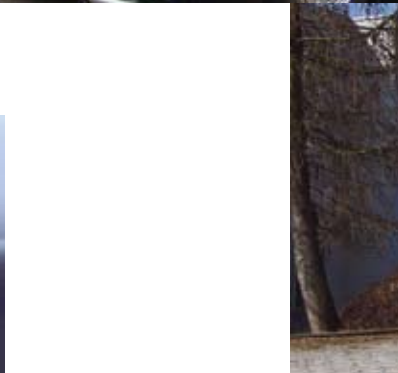
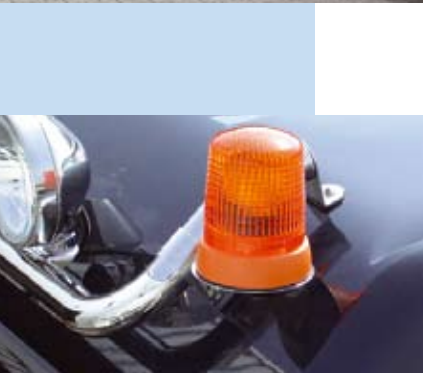


### Zeigen Sie, wer Sie sind

Einen guten Job zu machen ist das Eine. Zeigen was Man(n) kann das Andere.

Wir haben alles, was Sie brauchen um sich von Ihren Wettbewerbern abzuheben. Egal, ob Sie einen DAF, IVECO, MAN, MERCEDES-BENZ, RENAULT, SCANIA oder VOLVO fahren. Bullfänger und Scheinwerferbügel aus von Hand auf Hochglanz poliertem Edelstahl machen aus Ihren Firmenfahrzeugen eindrucksvolle Visitenkarten Ihres Unternehmens.

Überdies schützen Bullfänger effektiv vor Beschädigungen im Bereich des Kühlers und die zusätzlichen Scheinwerfer auf dem Dach erleichtern das Arbeiten bei schwierigen Lichtverhältnissen.







[www.hs-schoch.de](http://www.hs-schoch.de)

# HS Schoch

Tieföffel  
Feltieföffel  
Schwenktieföffel  
Grabenräumlöffel  
Gitter-/Gesteinslöffel  
Trapezlöffel  
Standardschaufel  
Kombischaufel 4 in 1  
Hochkippschaufel  
Seitenkippschaufel  
Leichtgutschaufel  
Felsschaufel  
Gitterschaufel  
Palettengabeln und Gabelträger  
Universalgreifer  
Zweischalengreifer  
Rundlochgreifer  
Mehrschalengreifer  
Abbruch- und Sortiergreifer  
Abbruchwerkzeuge  
Holzspalter  
Schnellwechsler  
Sonderkonstruktionen  
Reparaturen / Umbauten  
Verschleißteile, Zubehör

**HARDOX®**  
WEARPARTS

Partner

**ESCO®**

Haupthändler

**BOROX**  
INTERNATIONAL